

Elsertifikater: Kvartalsrapport nr. 3 2017

nov 2017

Dette er en oversikt fra Norges vassdrags- og energidirektorat (NVE) og Energimyndigheten om status i elsertifikatmarkedet. Rapporten viser blant annet elsertifikatberettiget kraftproduksjon, godkjente anlegg og prisutvikling. Oversikten inneholder tall for Norge og Sverige.

NVE og Energimyndigheten tar gjerne imot tilbakemeldinger om kvartalsrapporten. Ta kontakt med oss hvis du ønsker å komme med kommentarer som kan gjøre statusrapporten bedre.

Tabell 1: Normalårsproduksjon til kraftverk som mottar elsertifikater per 1. okt. 2017 kilde: NVE og Energimyndigheten	Norge (GWh)	Sverige (GWh)
Normalårsproduksjon til kraftverk som inngår i målet	4 465	14 805
Normalårsproduksjon til kraftverk som ikke inngår i målet	3 186	10 828

Tabell 2: Data fra elsertifikatregisterene kilde: Statnett og Svenska Kraftnät	Norge (MWh)	Sverige (MWh)
Beholdning - antall elsertifikater tilgjengelig i markedet (16. okt. 17)	35 199 124	
Utstedte elsertifikater i 2017 (jan. 17 - sept.17)	5 049 622	16 775 358
Foreløpig beregningsrelevant elforbruk (jan. 17 - sept. 17)*	57 871 371	64 239 839
Foreløpig elsertifikatplikt etter 2. kvartal 2017 (jan. 17 – sept. 17)*	7 928 378	15 867 240

*NVE presiserer at innrapporterte tall fra nettselskapene ikke er godkjent av de elsertifikatpliktige, og kan derfor inneholde feil, mens beregningsrelevant elforbruk angitt for Sverige er basert på modellberegninger.

Tabell 3: Forutsatt samlet elsertifikatplikt i kvotekurven kilde: NVE og Energimyndigheten	Norge (GWh)	Sverige (GWh)
Annullering lagt til grunn i kvotekurven for 2017	11 590	22 428

Tabell 4: Elsertifikatpris (priser fra siste handelsdag hver måned) kilde: SKM	sept. 17 (NOK/MWh)	Endring fra forrige år
Mars 2018 kontrakt for elsertifikater	58,7	-64,6
Mars 2019 kontrakt for elsertifikater	47,9	-73,4
Mars 2020 kontrakt for elsertifikater	40,6	-82,7

Tabell 5: Kraftpris (priser fra siste handelsdag hver måned) kilde: Nasdaq OMX	sept. 17 (NOK/MWh)	Endring fra forrige år
ÅR 2017 kontrakt for kraft	250,7	+44,5
ÅR 2018 kontrakt for kraft	236,7	+49,1
ÅR 2019 kontrakt for kraft	232,4	+36,7

Godkjente kraftverk fordelt per elspotområde

Sverige

Tabell 6: SVERIGE Overgangsordningen [oppdatert:1. okt 2017]					
	Bio GWh	Sol GWh	Vann GWh	Vind GWh	Sum GWh
SE1	206	0	119	399	724
SE2	1 139	0	449	1 298	2 886
SE3	1 732	2	393	2 825	4 953
SE4	473	0	54	1 738	2 265
Totalt	3 550	3	1 015	6 261	10 828

Tabell 7: SVERIGE Inngår i målet på 28,4 TWh [oppdatert: 1. okt. 2017]					
	Bio GWh	Sol GWh	Vann GWh	Vind GWh	Sum GWh
SE1	1	1	30	1 092	1 125
SE2	326	4	515	5 246	6 091
SE3	1 816	74	170	2 433	4 494
SE4	759	30	100	2 207	3 096
Totalt	2 903	108	817	10 978	14 805

Norge

Tabell 8: NORGE Overgangsordning [oppdatert:1. okt 2017]					
	Bio GWh	Sol GWh	Vann GWh	Vind GWh	Sum GWh
NO1	0	0	95	0	95
NO2	0	0	861	0	861
NO3	0	0	1 369	0	1 369
NO4	0	0	269	0	269
NO5	0	0	591	0	591
Totalt	0	0	3 186	0	3 186

Tabell 9: NORGE Inngår i målet på 28,4 TWh [oppdatert:1. okt 2017]					
	Bio GWh	Sol GWh	Vann GWh	Vind GWh	Sum GWh
NO1	0	2	479	0	482
NO2	0	0	892	733	1 625
NO3	0	0	744	46	790
NO4	0	0	749	189	938
NO5	0	0	613	17	630
Totalt	0	3	3 478	984	4 465

Informasjon om utstedelse av elsertifikater

Sverige

Tabell 10: SVERIGE Utstedelse i målet i 2017 (GWh)					
	Bio	Sol	Vann	Vind	Totalt
Q1	832	7	210	3 166	4 215
Q2	486	31	146	2 338	3002
Q3	234	24	166	1 926	2350
Q4	-	-	-	-	-
Totalt	1 551	63	522	7 430	9 566

Tabell 11: SVERIGE Utstedelse i overgangsordningen i 2017 (GWh)					
	Bio	Sol	Vann	Vind	Totalt
Q1	1 035	0	222	1 769	3 026
Q2	686	1	192	1 421	2301
Q3	518	1	207	1 157	1882
Q4	-	-	-	-	-
Totalt	2 238	2	622	4 347	7 209

Tabell 12: SVERIGE Total utstedelse i 2017 (GWh)					
	Bio	Sol	Vann	Vind	Totalt
Q1	1 867	7	432	4 935	7 241
Q2	1 172	32	339	3 760	5 302
Q3	751	25	373	3 083	4 232
Q4	-	-	-	-	-
Totalt	3 789	65	1 144	11 777	16 775

Norge

Tabell 13: NORGE Utstedelse i målet i 2017 (GWh)					
	Bio	Sol	Vann	Vind	Totalt
Q1	0	0	536	127	664
Q2	0	1	939	80	1019
Q3	0	1	846	117	964
Q4	-	-	-	-	-
Totalt	0	2	2 321	324	2 647

Tabell 14: NORGE Utstedelse i overgangsordningen i 2017 (GWh)					
	Bio	Sol	Vann	Vind	Totalt
Q1	0	0	576	0	576
Q2	0	0	966	0	966
Q3	0	0	861	0	861
Q4	-	-	-	-	-
Totalt	0	0	2 403	0	2 403

Tabell 15: NORGE Total utstedelse i 2017 (GWh)					
	Bio	Sol	Vann	Vind	Totalt
Q1	0	0	1 112	127	1 240
Q2	0	1	1 905	80	1 986
Q3	0	1	1 707	117	1 824
Q4	-	-	-	-	-
Totalt	0	2	4 724	324	5 050

Informasjon om prosjekter under bygging per 3. kv.17

Tabell 16: Kraftverk under bygging i Norge og Sverige (GWh)			
per. 3. kv. 17	Sverige*	Norge	Totalt
Bio	2 074	0	2 074
Sol	2	I/T	2
Vannkraft	49	2 313	2 362
Vindkraft	2 230	4 217	6 447
Totalt	4 355	6 530	10 885

* Antall GWh svenske kraftverk under bygging per. 1. juli 2017. I tallene inngår inngår kraftverk som er satt i drift, men som ikke er godkjent for rett til elsertifikater. Volumet av anlegg under bygging er redusert ift. 1. juli tall for å ta hensyn til anlegg som er godkjent for elsertifikater i 3. kvartal.

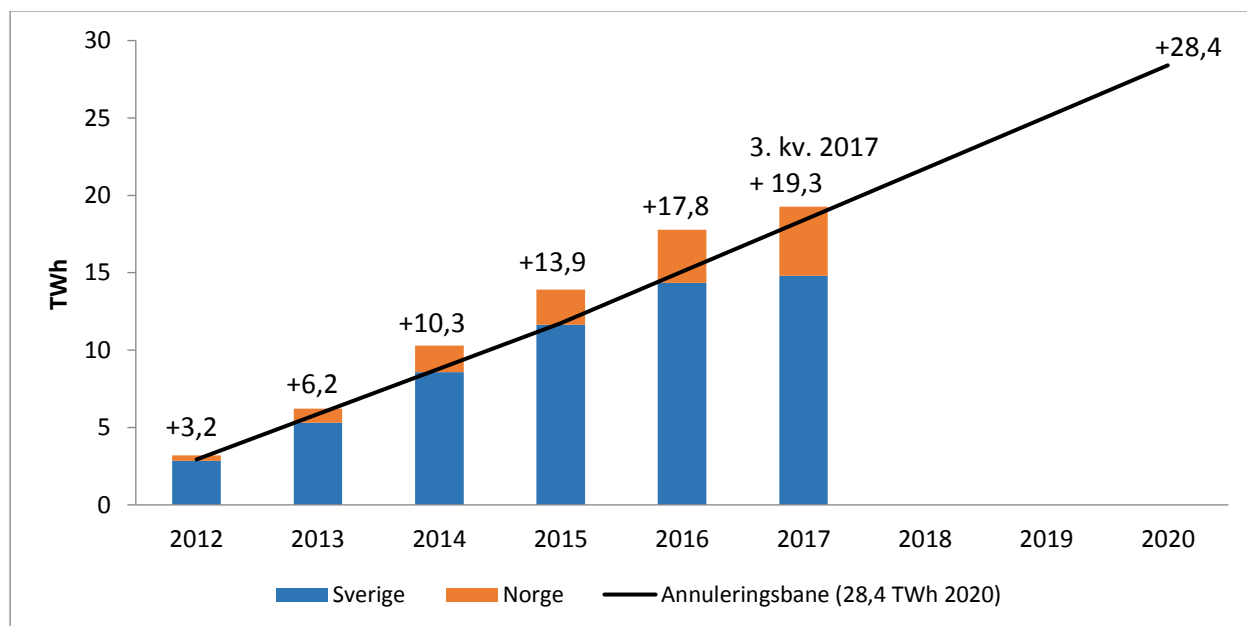
Mer informasjon om planlagte prosjekter og prosjekter som under bygging finnes her:

<http://www.energimyndigheten.se/fornybart/elcertifikatsystemet/marknadsstatistik/information-om-planerade-projekt/>

<https://www.nve.no/konsesjonssaker/>

<https://www.nve.no/energiforsyning-og-konsesjon/energiforsyningsdata/ny-kraftproduksjon/>

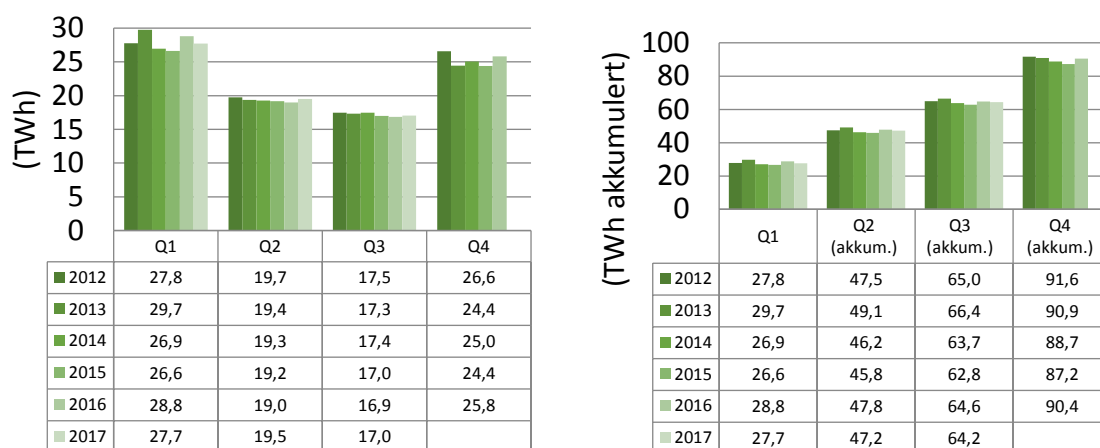
Figur 1: Godkjente anlegg i Norge og Sverige



Beregningsrelevant elforbruk

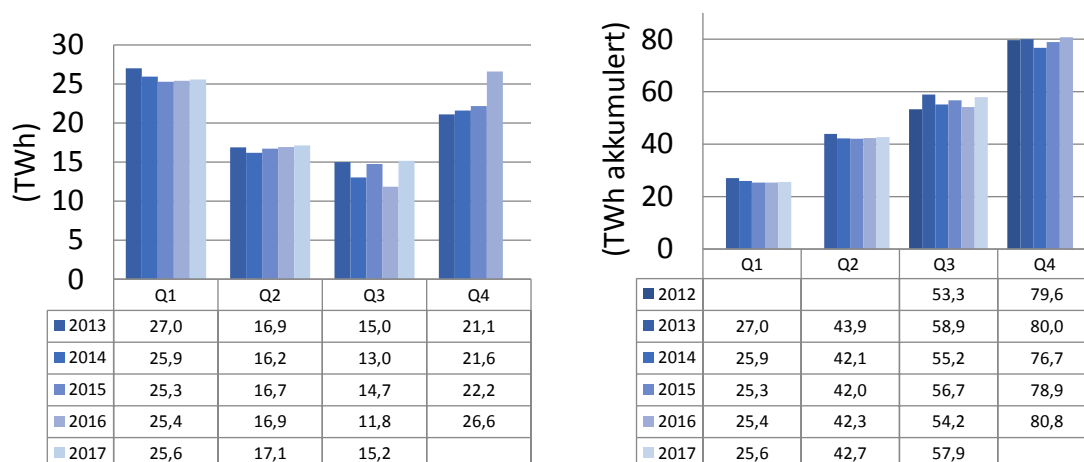
Tabell 17: Faktisk beregningsrelevant elforbruk (TWh)	Norge	Sverige
2012	79,4	91,0
2013	79,9	91,2
2014	76,8	88,4
2015	78,6	89,6
2016	80,7	91,9

Figur 2. Oversikt over beregningsrelevant elforbruk i Sverige er basert på modellberegninger og skal derfor ikke anses som faktisk beregningsrelevant elforbruk.



Mer informasjon om modellen finnes her <http://www.energimyndigheten.se/Foretag/Elcertifikat/Marknadsstatistik/Information-om-kvotpliktig-elanvandning/>.

Figur 3. Oversikt over beregningsrelevant elforbruk i Norge basert på innrapporteringer til NECS



*NVE presiserer at innrapporterte tall fra nettselskapene ikke er godkjent av de elsertifikatpliktige, og kan derfor inneholde feil, mens beregningsrelevant elforbruk angitt for Sverige er basert på modellberegninger.

Historisk prisutvikling for elsertifikater

Figur 4: Gjennomsnittlig (måned) spotpris for elsertifikater handlet hos SKM (oppdatert: til og med september 2017)

