

Fjellskredovervåkingen - 18. oktober 2017

Nedsetting av farenivå til gult Veslemannen

Seksjon for fjellskred, NVE



Overvåka objekt

Objekt: Veslemannen

Faregrad: Gult

NVE overvåker kontinuerlig og i sanntid syv ustabile fjellparti som alle utgjør en høy risiko for fjellskred. Hvert fjellparti har til enhver tid et farenivå etter skala på fire trinn: Lav (grønn), moderat (gul), høy (oransje) og ekstrem (rød) fare.

NVE har besluttet å sette ned farenivået til gult for Veslemannen. Hastighetene i fjellpartiet har avtatt, og det er varslet kaldt vær fremover.

Veslemannen er et relativt lite, men svært aktivt parti av det ustabile fjellpartiet Mannen i Romsdalen. Veslemannen har et volum på 120 000 - 180 000 m³, det vil si rundt én prosent av det totale volumet av Mannen.

Etter store bevegelser i Veslemannen som følge av naturlig nedbør har det vært rødt farenivå siden søndag 15. oktober kl. 09:00. Det er forsøkt ekstra vanntilførsel som har påvirket bevegelsene noe. Tiltaket har ikke hatt stor nok effekt til å få utløst et større skred fra Veslemannen. Vanntiltaket ble avsluttet kl. 22:15 i går kveld, og bevegelsene har etter det fortsatt å avta. Det er varslet opphold og stort sett kaldt vær den neste uka. Bevegelsene har nå en hastighet som tilsvarer 6 til 7 cm/døgn i øvre del, og omtrent 2 mm/døgn i nedre del. De store bevegelsene i Veslemannen har ikke påvirket andre deler av Mannen området.

Det er nå en tydelig trend med reduserte hastigheter, spesielt for den nedre delen. Med oppholdsvær og lave temperaturer den neste uka forventes bevegelsene å minke ytterligere. På bakgrunn av dette har NVE satt ned farenivået til gult.

Rapportering fra NVE vil fremover komme som dagsrapporter kl. 09:00, og legges ut på

www.nve.no.

Kontakt: NVE Pressetelefon: 489 97 667

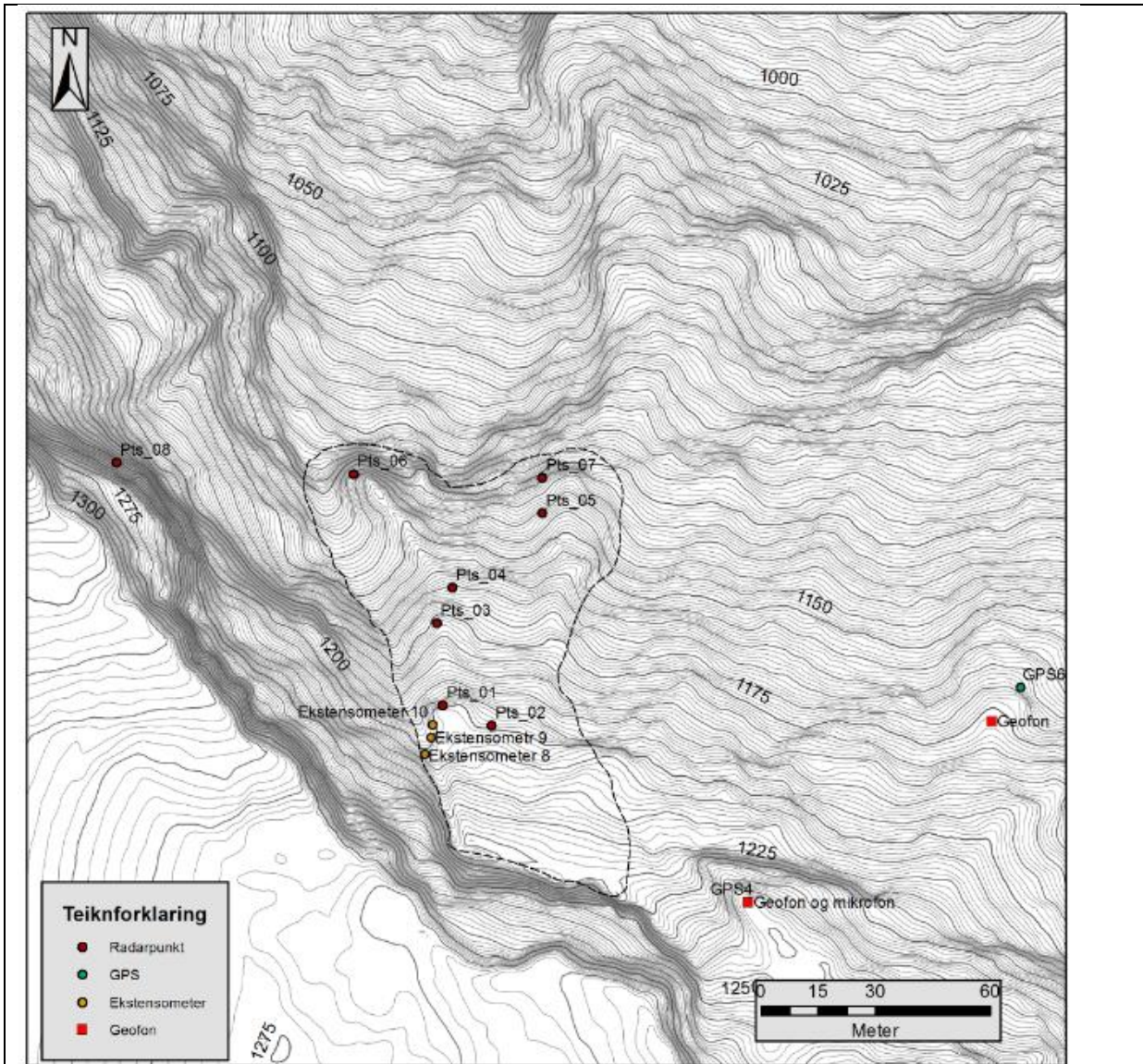
The hazard level was for Veslemannen set to red Sunday the 15th of October. The displacements has been reduced due to colder weather and snow. The last additional supply of water from pipes did not influenced the velocity significantly, and was stopped last evening. The displacement has continued to slow down and is now 6-7 cm/day in the most active upper part and around 2 mm/day in the lower part. On this background the hazard level has been reduced to yellow.

Daily reports will be at 09:00 at www.nve.no.

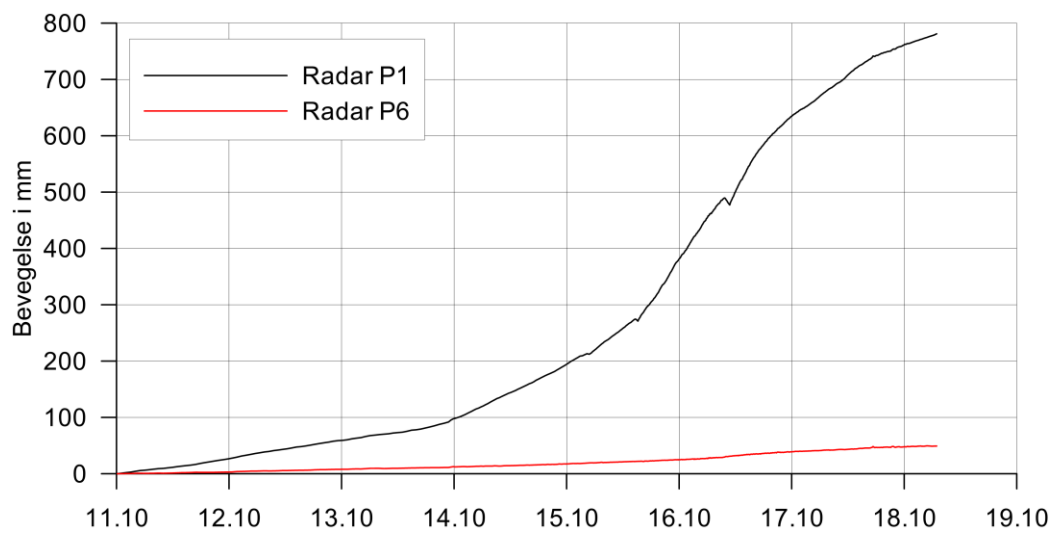
Dagens situasjon med måledata er vist i tabell 1. Kart over området med lokalisering av målepunkter som brukes i tabell og i kurver over bevegelse er vist i figur 1.

Tabell 1. Måledata oppdatert 18.10 kl. 08:10:

Instrument	<i>Siste døgn</i>	<i>Siste uke</i>
Øvre del, radarpunkt 1 (mm)	101	773
Nedre del, radarpunkt 6 (mm)	6,1	48
Temperatur (°C)	-1,5	
Nedbør (mm)	8	34



Figur 1 Oversikt over hvor ekstensometer og radarpunkt er plassert på Veslemannen.



Figur 2 Bevegelsene på radar punkt 1 (øvre del) og P6 (nedre del) siste uke. Figur 1 viser hvor dette er plassert.