

Elsertifikater: Kvartalsrapport nr. 4 2016

februar 2017

Dette er en oversikt fra Norges vassdrags- og energidirektorat (NVE) og Energimyndigheten om status i elsertifikatmarkedet. Rapporten viser blant annet elsertifikatberettiget kraftproduksjon, godkjente anlegg og prisutvikling. Oversikten inneholder tall for Norge og Sverige.

NVE og Energimyndigheten tar gjerne imot tilbakemeldinger om kvartalsrapporten. Ta kontakt med oss hvis du ønsker å komme med kommentarer som kan gjøre statusrapporten bedre.

Tabell 1: Normalårsproduksjon til kraftverk som mottar elsertifikater per 1. jan 2017 kilde: NVE og Energimyndigheten	Norge (GWh)	Sverige (GWh)
Normalårsproduksjon til kraftverk som inngår i målet	3 456	14 315
Normalårsproduksjon til kraftverk som ikke inngår i målet	3 170	10 702

Tabell 2: Data fra elsertifikatregisterene kilde: Statnett og Svenska Kraftnät	Norge (MWh)	Sverige (MWh)
Beholdning - antall elsertifikater tilgjengelig i markedet (15.jan.17)	44 062 504	
Utstedte elsertifikater i 2016 (13. feb.17)	4 959 842	21 037 867
Foreløpig beregningsrelevant elforbruk (jan.16 – des.16)*	81 021 336	90 400 000
Foreløpig elsertifikatplikt etter 4. kvartal 2016 (jan.16 – des.16)*	9 641 539	20 882 400

*NVE presiserer at innrapporterte tall fra nettselskapene ikke er godkjent av de elsertifikatpliktige, og kan derfor inneholde feil, mens beregningsrelevant elforbruk angitt for Sverige er basert på modellberegninger.

Tabell 3: Forutsatt samlet elsertifikatplikt i kvotekurven kilde: NVE og Energimyndigheten	Norge (GWh)	Sverige (GWh)
Annullering lagt til grunn i kvotekurven for 2016	9 508	21 506

Tabell 4: Elsertifikatpris (priser fra siste handelsdag hver måned) kilde: SKM	des.16 (NOK/MWh)	Endring fra forrige år
Mars 2017 kontrakt for elsertifikater	109,3	-67,2
Mars 2018 kontrakt for elsertifikater	109,8	-67,8
Mars 2019 kontrakt for elsertifikater	107,9	-69,7

Tabell 5: Kraftpris (priser fra siste handelsdag hver måned) kilde: Nasdaq OMX	des.16 (NOK/MWh)	Endring fra forrige år
ÅR 2017 kontrakt for kraft	231,5	+27
ÅR 2018 kontrakt for kraft	207,4	+1,2
ÅR 2019 kontrakt for kraft	205,5	-11,1

Godkjente kraftverk fordelt per elspotområde

Sverige

Tabell 6: SVERIGE Overgangsordning*					
	Bio GWh	Sol GWh	Vann GWh	Vind GWh	Sum GWh
SE1	206	0	111	399	716
SE2	1 145	0	442	1 298	2 885
SE3	1 683	2	394	2 815	4 894
SE4	426	0	43	1 738	2 207
Sum	3 460	3	990	6 250	10 702

*Ref. Energimyndigheten, Kontrollstation för elcertifikatsystemet 2015 (ER 2014:04). Eksklusiv normalårsproduksjon til kraftverk som ble faset ut 2015-01-01.

Tabell 7: SVERIGE Inngår i målet på 28,4 TWh [oppdatert: 1.jan 2017]					
	Bio GWh	Sol GWh	Vann GWh	Vind GWh	Sum GWh
SE1	1	0	27	1 092	1 121
SE2	314	3	501	5 095	5 913
SE3	1 770	51	151	2 315	4 287
SE4	759	21	92	2 121	2 993
Sum	2 844	75	770	10 624	14 315

Norge

Tabell 8: NORGE Overgangsordning [oppdatert:1. jan 2017]					
	Bio GWh	Sol GWh	Vann GWh	Vind GWh	Sum GWh
NO1	0	0	85	0	85
NO2	0	0	904	0	904
NO3	0	0	607	0	607
NO4	0	0	259	0	259
NO5	0	0	1 314	0	1 314
Sum	-	0	3170	0	3 170

Tabell 9: NORGE Inngår i målet på 28,4 TWh [oppdatert:1. jan 2017]					
	Bio GWh	Sol GWh	Vann GWh	Vind GWh	Sum GWh
NO1	0	1	451	0	452
NO2	0	0	796	183	979
NO3	0	0	483	46	530
NO4	0	0	590	189	779
NO5	0	0	700	17	716
Sum	0	1	3021	434	3456

Informasjon om utstedelse av elsertifikater

Sverige

Tabell 10: SVERIGE Utstedelse i målet i 2016 (GWh)					
	Bio	Sol	Vann	Vind	Totalt
Q1	585	4	236	2 225	3050
Q2	412	17	139	1 699	2267
Q3	192	19	89	1 781	2081
Q4	765	4	147	3 374	4289
Totalt	1 954	43	610	9 080	11 688

Tabell 11: SVERIGE Utstedelse i overgangsordningen i 2016 (GWh)					
	Bio	Sol	Vann	Vind	Totalt
Q1	843	0	259	1 505	2607
Q2	487	1	222	1 117	1827
Q3	413	1	167	1 171	1752
Q4	919	0	180	2 065	3164
Totalt	2 662	2	828	5 858	9 350

Tabell 12: SVERIGE Total utstedelse i 2016 (GWh)					
	Bio	Sol	Vann	Vind	Totalt
Q1	1 428	4	495	3 731	5 657
Q2	899	18	361	2 816	4 094
Q3	605	20	256	2 953	3 833
Q4	1 684	4	326	5 439	7 453
Totalt	4 616	45	1 438	14 938	21 038

Norge

Tabell 13: NORGE Utstedelse i målet i 2016 (GWh)					
	Bio	Sol	Vann	Vind	Totalt
Q1	0	0	298	97	396
Q2	0	0	587	73	660
Q3	0	0	615	72	687
Q4	0	0	542	116	658
Totalt	0	0	2 042	358	2 400

Tabell 14: NORGE Utstedelse i overgangsordningen i 2016 (GWh)					
	Bio	Sol	Vann	Vind	Totalt
Q1	0	0	270	0	270
Q2	0	0	717	0	717
Q3	0	0	901	0	901
Q4	0	0	670	0	670
Totalt	0	0	2 558	0	2 558

Tabell 15: NORGE Total utstedelse i 2016 (GWh)					
	Bio	Sol	Vann	Vind	Totalt
Q1	0	0	569	97	666
Q2	0	0	1 304	73	1 377
Q3	0	0	1 516	72	1 588
Q4	0	0	1 212	116	1 328
Totalt	0	0	4 601	358	4 959

Informasjon om prosjekter under bygging per 4. kv.16

per. 4. kv. 16	Sverige*	Norge	Totalt
Bio	1 815	0	1 815
Sol	1	I/T	1
Vannkraft	68	1 657	1 725
Vindkraft	2 086	4 202	6 288
Totalt	3 970	5 859	9 829

* I de svenske tallene for under bygging inngår kraftverk som er satt i drift, men som ikke er godkjent for rett til elsertifikater.

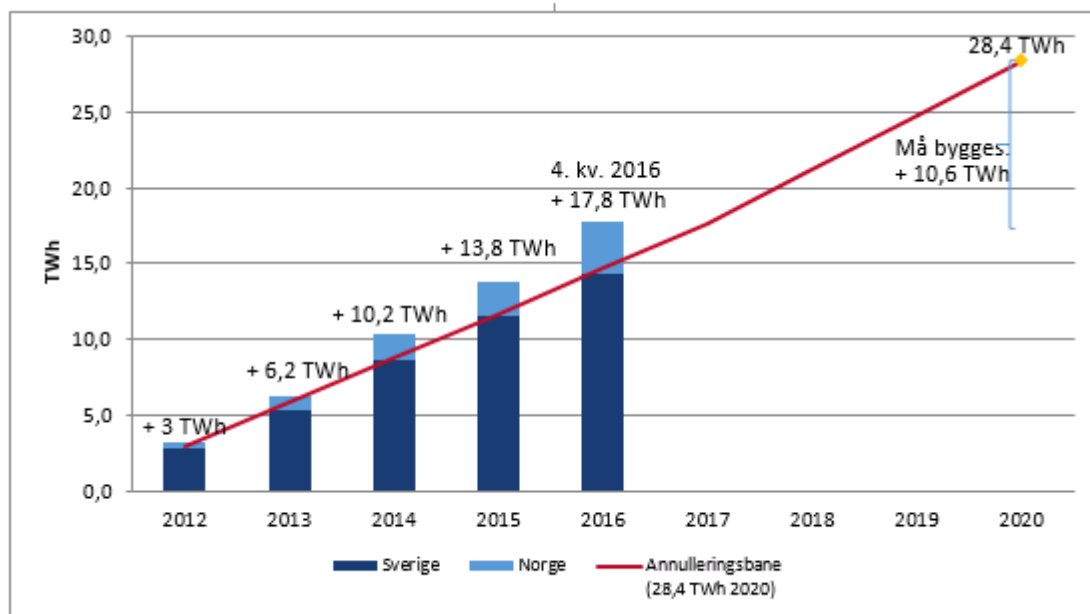
Mer informasjon om planlagte prosjekter og prosjekter som under bygging finnes her:

<http://www.energimyndigheten.se/fornybart/elcertifikatsystemet/marknadsstatistik/information-om-planerade-projekt/>

<https://www.nve.no/konsesjonssaker/>

<https://www.nve.no/energiforsyning-og-konsesjon/energiforsyningsdata/ny-kraftproduksjon/>

Figur 1. Elsertifikatberettigede anlegg som inngår i målet



Faktisk beregningsrelevant elforbruk

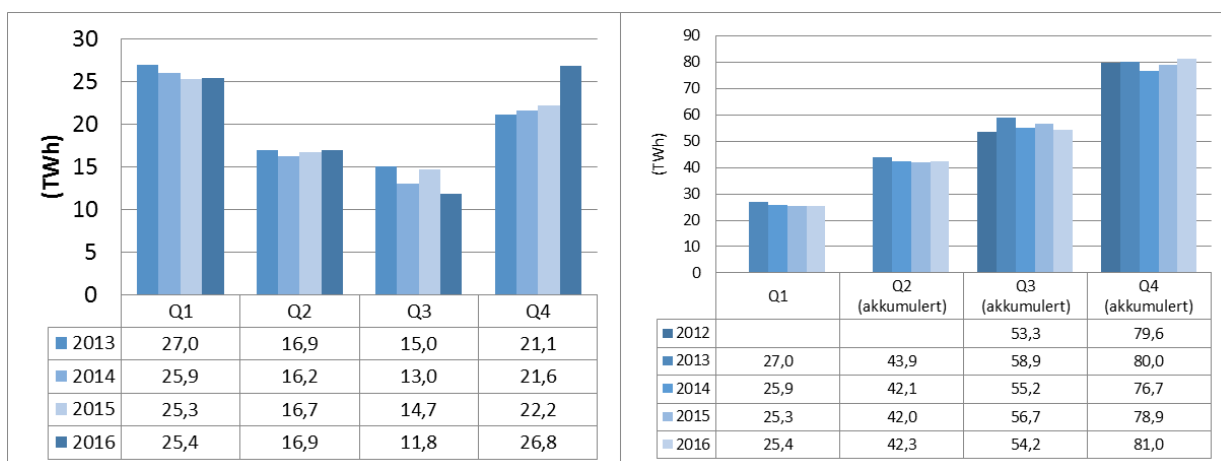
Tabell 17: Beregningsrelevant elforbruk (TWh)	Norge	Sverige
2012	79,4	91,0
2013	79,9	91,2
2014	76,8	88,4
2015	78,6	89,6

Figur 2. Oversikt over beregningsrelevant elforbruk i Sverige er basert på modellberegninger og skal derfor ikke anses som faktisk beregningsrelevant elforbruk.



Mer informasjon om modellen finnes her <http://www.energimyndigheten.se/Foretag/Elcertifikat/Marknadsstatistik/Information-om-kvotpliktig-elanvandning/>.

Figur 3. Oversikt over beregningsrelevant elforbruk i Norge basert på innrapporteringer til NECS



*NVE presiserer at innrapporterte tall fra nettselskapene ikke er godkjent av de elsertifikatpliktige, og kan derfor inneholde feil, mens beregningsrelevant elforbruk angitt for Sverige er basert på modellberegninger.

Historisk prisutvikling for elsertifikater

Figur 4: Gjennomsnittlig (måned) spotpris for elsertifikater handlet hos SKM (oppdatert: til og med desember 2016)

