

## Fjellskredovervåkingen - dagsrapport 11. juli, 2016

Seksjon for fjellskred, NVE



Overvåka objekt

### Objekt: Veslemannen

#### Faregrad: GUL

NVE overvåker kontinuerlig og i sann tid fire ustabile fjellparti som alle utgjør en høy risiko for fjellskred. Hvert fjellparti har til enhver tid et farenivå etter skala på fire trinn: Lav (grønn), moderat (gul), høy (oransje) og ekstrem (rød) fare.

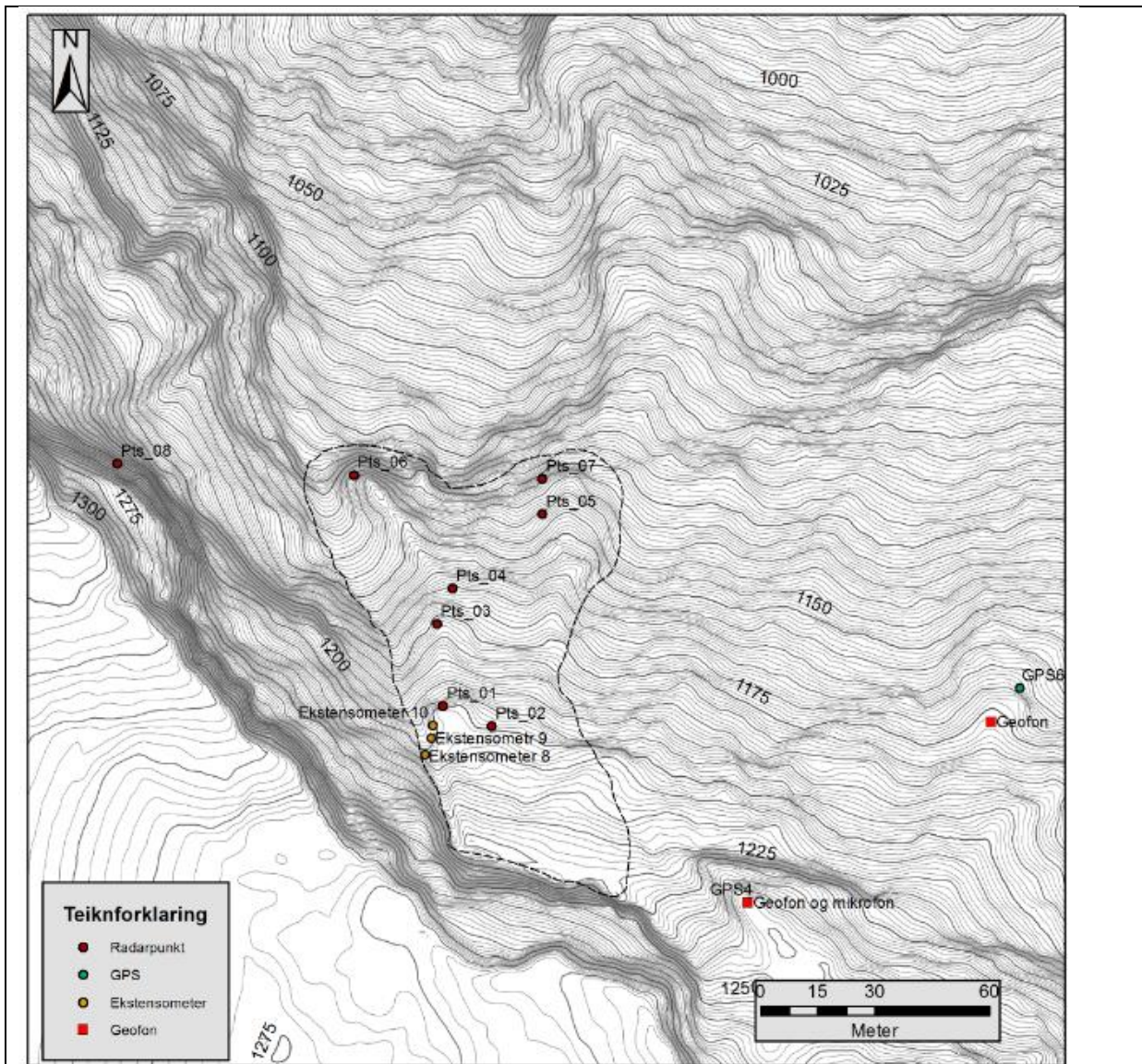
**Fjellpartiet Veslemannen, som er en lokalt parti av det ustabile fjellet Mannen, har litt mindre bevegelse siste døgn på grunn av mindre nedbør og er mellom 13 og 17 mm pr døgn i det øvre området. Bevegelsen i nedre område er fremdeles vesentlig mindre, ca. 4 mm den siste uka. Farenivået er gult.**

*Veslemannen, a small sector of the large unstable rockslope failure Mannen, have had some less movements the last day due to less precipitation. The movements in the upper part are from 13 to 17 mm/day, and 4 mm/week in the lower part. The hazard level is moderate (yellow).*

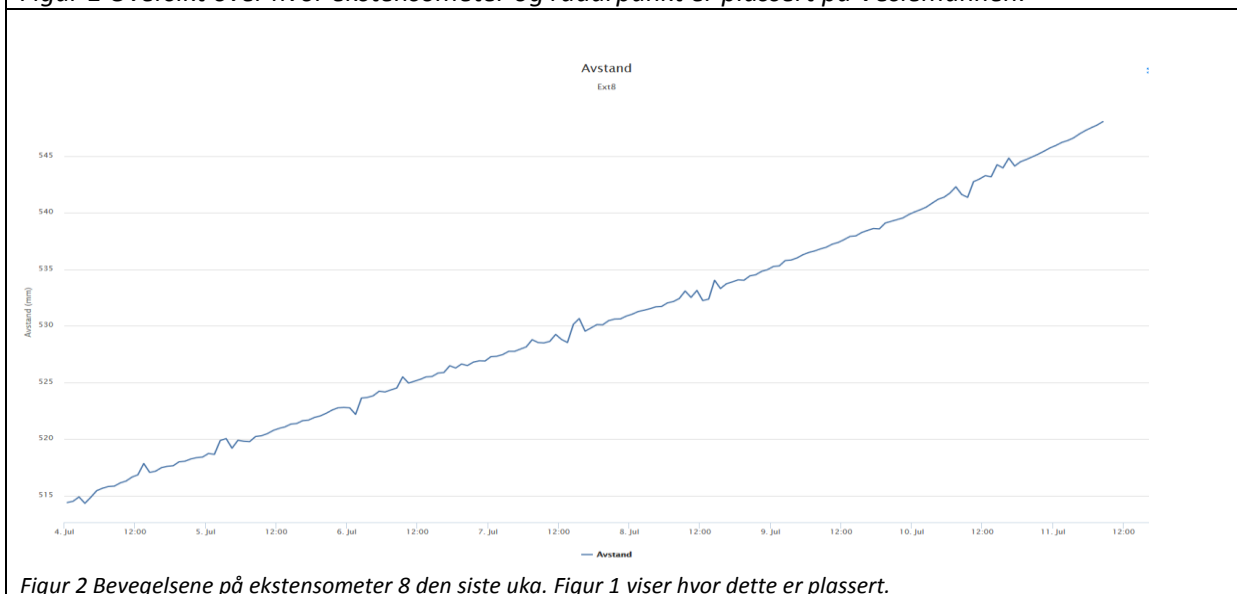
Dagens situasjon med måledata er vist i tabell 1. Kart over området med lokalisering av målepunkter som brukes i tabell og i kurver over bevegelse er vist i figur 1. Figur 2 viser bevegelsene siste uke på ekstensometer 8, som sammen med ekstensometer 9 og 10 gir totalbevegelsen i et punkt i øvre del.

Tabell 1. Måledata oppdatert 10.07 kl. 08:20.

Instrument	Siste døgn	Siste uke
Øvre område, sum ekstensometer 8, 9 og 10 (mm)	14,9	81,4
Øvre område, radar - punkt 1 (mm)	14,3	70,7
Nedre område, radar - punkt 6 (mm)	1,2	3,7
Temperatur	7,3°C	
Nedbør (mm)	2,7	27,5



Figur 1 Oversikt over hvor ekstensometer og radarpunkt er plassert på Veslemannen.



Figur 2 Bevegelsene på ekstensometer 8 den siste uka. Figur 1 viser hvor dette er plassert.

Kontaktperson Jarle Hole, tlf. 464 11 146