

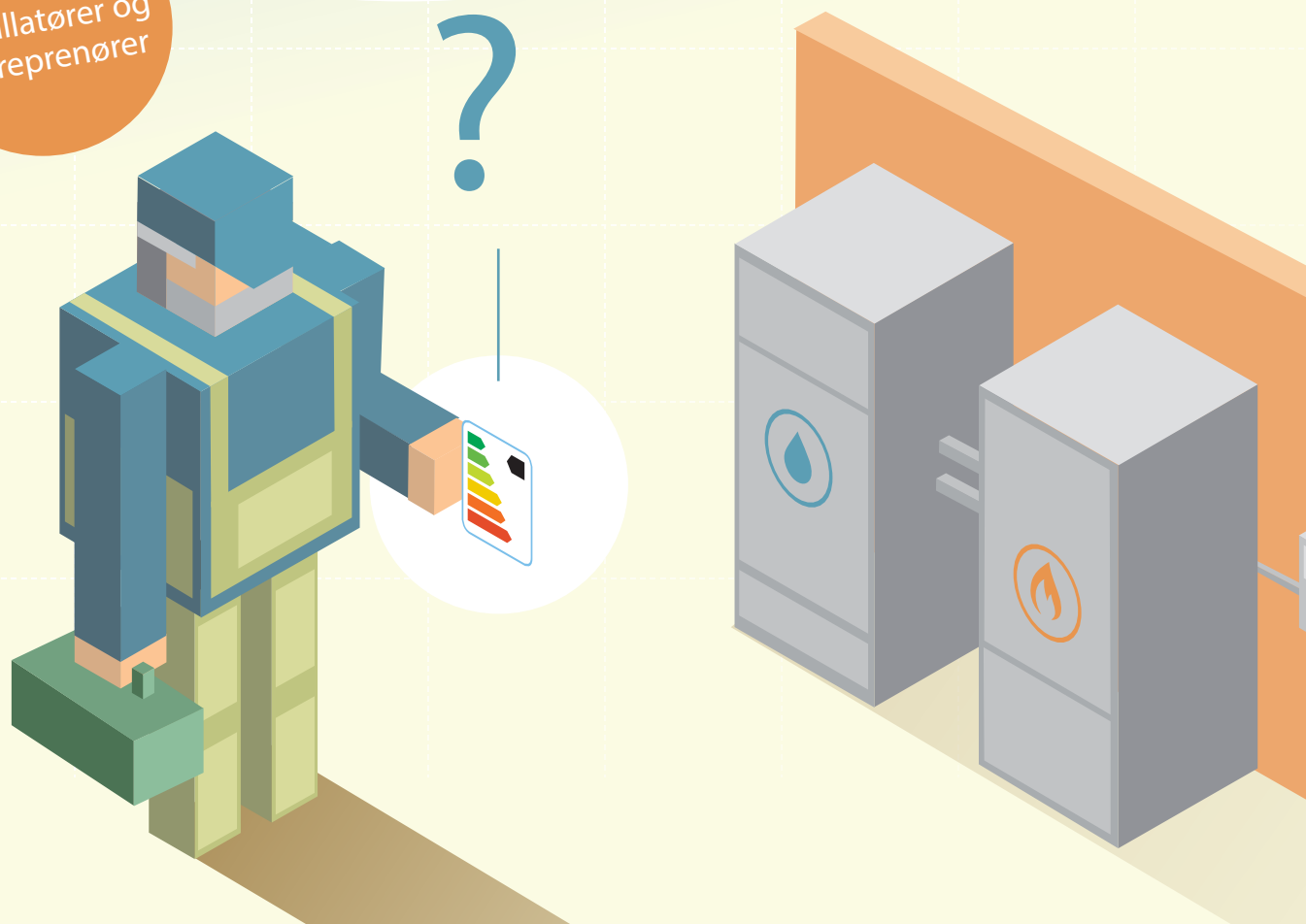


Norges  
vassdrags- og  
energidirektorat

# Hvordan skal energietikettene leses?

- en forklaring av ikonene på energietiketter for varmeanlegg

For  
installatører og  
entreprenører

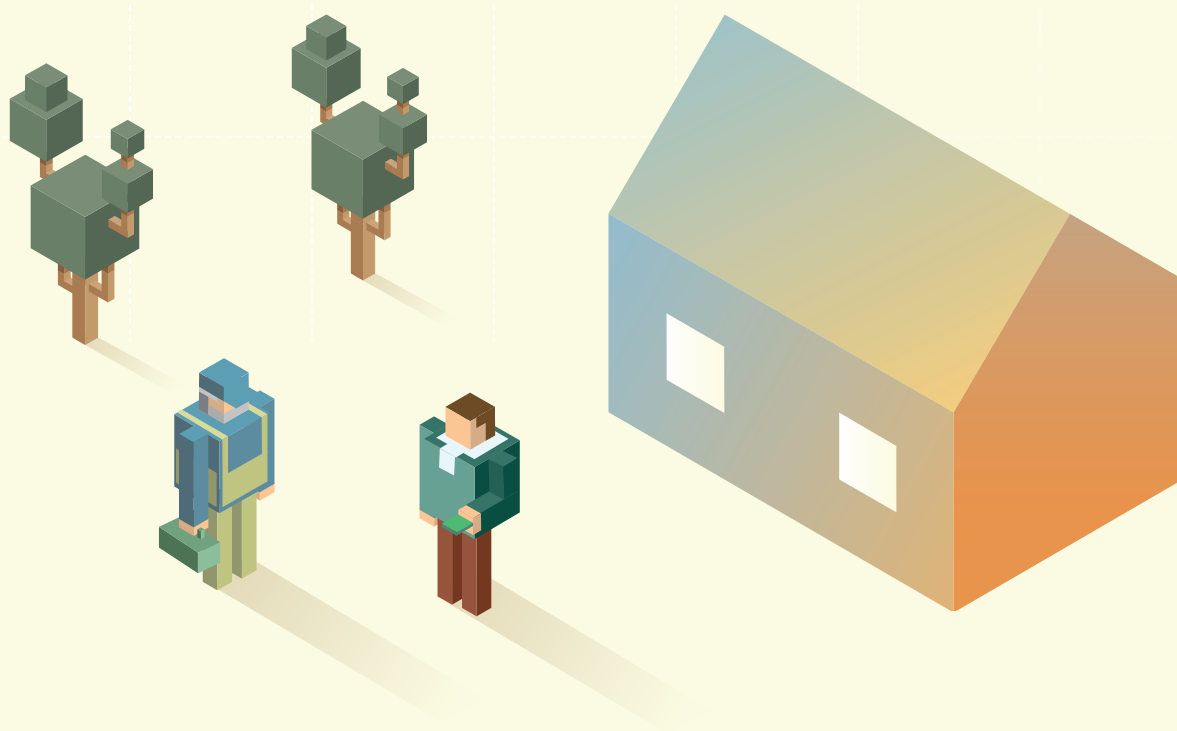


Bilag til informasjonsbrosjyre om de nye kravene fra 2015 til reklame for, markedsføring av og salg av anlegg for rom- og/eller tappevannsoppvarming – dvs. kjeler, varmepumper, varmtvannsbeholdere mv.



# INNHOOLD

Vil du forstå energimerkene? .....	3
Ikoner og forklaringer .....	4
Romoppvarming .....	4
Vannoppvarming .....	6
Lyd .....	8
Ikoner på pakkelsninger.....	9
Hvis du vil vite mer .....	10



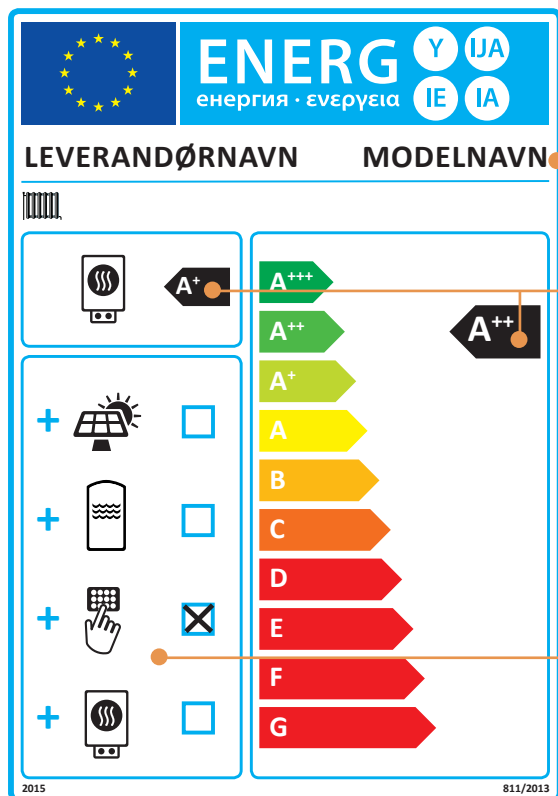
# VIL DU FORSTÅ ENERGIETIKETTENE?

Det har kommet nye regler om energimerking, som trådte i kraft 26. september 2015. Med de nye reglene følger en rekke opplysningskrav som får følger for deg som installatør eller entreprenør.

For å få en så god dialog med kundene som mulig kan det være en fordel å vite hvordan energietiket-

tene skal leses. På de neste sidene får du en forklaring på ikonene som brukes på energietikettene.

## SLIK LESER DU ENERGIETIKETTEN



### Merke og modell

Her oppgis navnet på kjelen, modellbetegnelsen og produsentens logo.

### Pilene og bokstavene

Karakteren i de svarte pilene forteller på en skala fra A+++ til G hvor bra produktet (pilen til venstre) og pakkelsen (pilen til høyre) er når det gjelder energieffektivitet. A+++ angir et lavt energiforbruk, G et høyt. Hvor skalaen starter, kommer an på produktet. For romoppvarming angir bokstaven den sesongavhengige energieffektivitetsklassen, mens den for tappevannsoppvarming angir energieffektivitetsklassen.

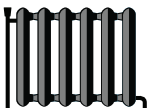
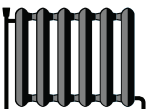
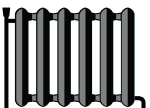
### Pakkeikoner

Disse ikonene og avkrysningene viser hva den aktuelle pakkelsen omfatter. Du finner utfyllende forklaringer på nve.no

# IKONER OG FORKLARINGER

Her finner du forklaringer på ikonene som brukes på energietiketter for varmeanlegg, vannvarmere og varmtvannsbeholdere, og på pakker med anlegg og temperaturregulator og/eller solvarme.

## ROMOPPVARMING

	Forklaring	Bruk
	<p><b>Romoppvarmingsfunksjonen</b> Angir at produktet kan produsere varmt vann til romoppvarming.</p>	<p><b>Produktetiketter:</b></p> <ul style="list-style-type: none"><li>• Kjelanlegg for romoppvarming</li><li>• Varmepumpeanlegg for romoppvarming (herunder lavtemperaturanlegg)</li><li>• Kjelanlegg for rom- og tappevannsoppvarming</li><li>• Varmepumpeanlegg for rom- og tappevannsoppvarming</li><li>• Kraftvarmeanlegg for romoppvarming</li></ul> <p><b>Pakkeetiketter:</b> Anlegg for romoppvarming, temperaturregulator og/eller solvarmeinnretning Anlegg for rom- og tappevannsoppvarming, temperaturregulator og/eller solvarme.</p>
	<p><b>Romoppvarmingsfunksjonen ved middelstemperaturbruk</b> Viser hvilken turtemperatur som er oppgitt for romoppvarmingsfunksjonen.</p> <p>Middelstemperaturbruk (55 °C) tilsvarer et radiatoranlegg.</p>	<p><b>Produktetiketter:</b></p> <ul style="list-style-type: none"><li>• Varmepumpeanlegg for romoppvarming</li></ul>
	<p><b>Romoppvarmingsfunksjonen ved lavtemperaturbruk</b> Viser hvilken turtemperatur som er oppgitt for romoppvarmingsfunksjonen.</p> <p>Lavtemperaturbruk (35 °C) tilsvarer et gulvvarmeanlegg.</p>	<p><b>Produktetiketter:</b></p> <ul style="list-style-type: none"><li>• Varmepumpeanlegg for romoppvarming</li></ul>

## ROMOPPVARMING (FORTS.)

### Forklaring

### Bruk



Funksjonen for elektrisitetsproduksjon

Angir at produktet kan produsere elektrisitet (kraftvarmeanlegg).

- Produktetiketter:
- Kraftvarmeanlegg for romoppvarming



Veiledende klimasoner

Temperaturkart over Europa som viser tre veiledende klimasoner:

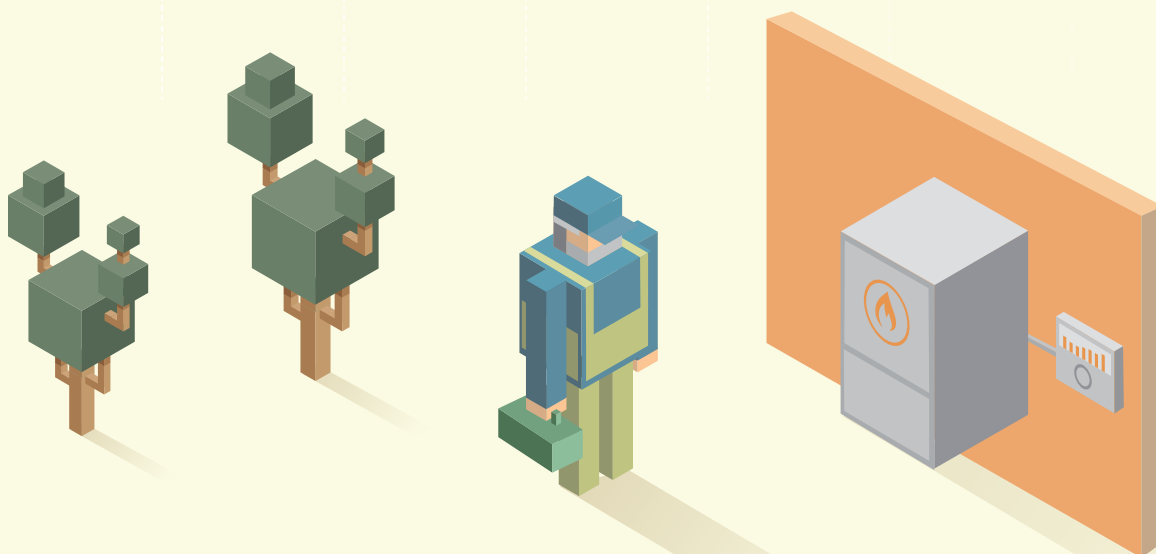
- Gjennomsnittlig (mellomblå)
- Varmere (lyseblå)
- Kaldere (mørkeblå)

Danmark ligger i den gjennomsnittlige sonen. Alle bokstavkarakterer er beregnet for denne sonen, uansett hvor i Europa produktet selges.

Den nominelle varmeavgivningen i kW, herunder den nominelle varmeavgivningen for et eventuelt supplerende varmeanlegg, angis derimot for alle de tre klimaforholdene for henholdsvis middels- og lavtemperaturbruk, avrundet til nærmeste heltall.

Produktetiketter:

- Varmepumpeanlegg for romoppvarming (herunder lavtemperaturanlegg)
- Varmepumpeanlegg for rom og tappevannsoppvarming



## VANNOPPVARMING

	Forklaring	Bruk
	<p><b>Vannoppvarmingsfunksjonen</b> Angir at produktet kan produsere varmt tappevann.</p>	<p><b>Produkt- og pakkeetiketter:</b> Gjelder for de samme kategoriene som for "Vannoppvarmingsfunksjonen med forbruksprofil" nedenfor.</p>
	<p><b>Vannoppvarmingsfunksjonen med forbruksprofil</b> Viser forbruksprofilen som er oppgitt for vannoppvarmingsfunksjonen.</p> <p>De ulike forbruksprofilene angis med størrelsesbetegnelser kjent fra klesbransjen: 3XS, XXS, S, M, L, XL og XXL. Forbruksprofilene dekker tappemønstret fra et enkelt tappested og helt opp til tappemønstret for en mindre boligeiendom.</p>	<p><b>Produktetiketter:</b></p> <ul style="list-style-type: none"><li>• Konvensjonelle vannvarmere</li><li>• Soloppvarmede vannvarmere</li><li>• Varmepumpevannvarmere</li><li>• Kjelanlegg for rom- og tappevannsoppvarming</li><li>• Varmepumpeanlegg for rom- og tappevannsoppvarming</li></ul> <p><b>Pakkeetiketter:</b></p> <ul style="list-style-type: none"><li>• Vannvarmere og solvarmeanlegg</li><li>• Anlegg for rom- og tappevannsoppvarming, temperaturregulator og/eller solvarme.</li></ul>
	<p><b>Til bruk i perioder med lav belastning</b> Angir at vannoppvarmingsfunksjon kan levere den oppgitte forbruksprofilen ved utelukkende å bruke energi i tidsrommet 22.00–07.00 i en 24-timers forbruksyklus.</p>	<p><b>Produktetiketter:</b></p> <ul style="list-style-type: none"><li>• Konvensjonelle vannvarmere</li><li>• Varmepumpevannvarmere</li><li>• Kjelanlegg for rom- og tappevannsoppvarming</li><li>• Varmepumpeanlegg for rom- og tappevannsoppvarming</li></ul>

## VANNOPPVARMING (FORTS.)

### Forklaring

### Bruk



#### Veiledende klimasoner

Temperaturkart over Europa som viser tre veiledende klimasoner:

- Gjennomsnittlig (mellomblå)
- Varmere (lyseblå)
- Kaldere (mørkeblå)

Danmark ligger i den gjennomsnittlige sonen. Alle bokstavkarakterer er beregnet for denne sonen, uansett hvor i Europa produktet selges.

Derimot er det tall for alle tre klimasoner avrundet til nærmeste heltall for vannoppvarmingsfunksjonen. For den angis det elektrisitetsforbruk i kWh og/eller det årlige brenselforbruket i GJ på grunnlag av brutto brennverdi under de tre forskjellige klimaforholdene avrundet til nærmeste heltall.

#### Produktetiketter:

- Varmepumpevannvarmere



#### Veiledende soner for samlet solinnstråling

Et solkart over Europa som viser tre veiledende soner for samlet solinnstråling:

- Gjennomsnittlig (mellomblå)
- Sydlig (lyseblå)
- Nordlig (mørkeblå)

Norge ligger i den nordlige sonen.

For vannoppvarmingsfunksjonen angis det årlige elektrisitetsforbruket i kWh og/eller det årlige brenselforbruket i GJ på grunnlag av brutto brennverdi under de tre forskjellige solsonene avrundet til nærmeste heltall.

#### Produktetiketter:

- Soloppvarmede vannvarmere



## LYD

### Forklaring

### Bruk



YZ dB

#### Lyd inne

Angir produktets lydeffektnivå (A-vektet) i dB, inne, avrundet til nærmeste heltall.

#### Produktetiketter:

- Konvensjonelle vannvarmere
- Soloppvarmede vannvarmere
- Kjelanlegg for romoppvarming
- Kjelanlegg for rom- og tappevannsoppvarming
- Kraftvarmeanlegg for romoppvarming



YZ dB

#### Lyd inne og ute

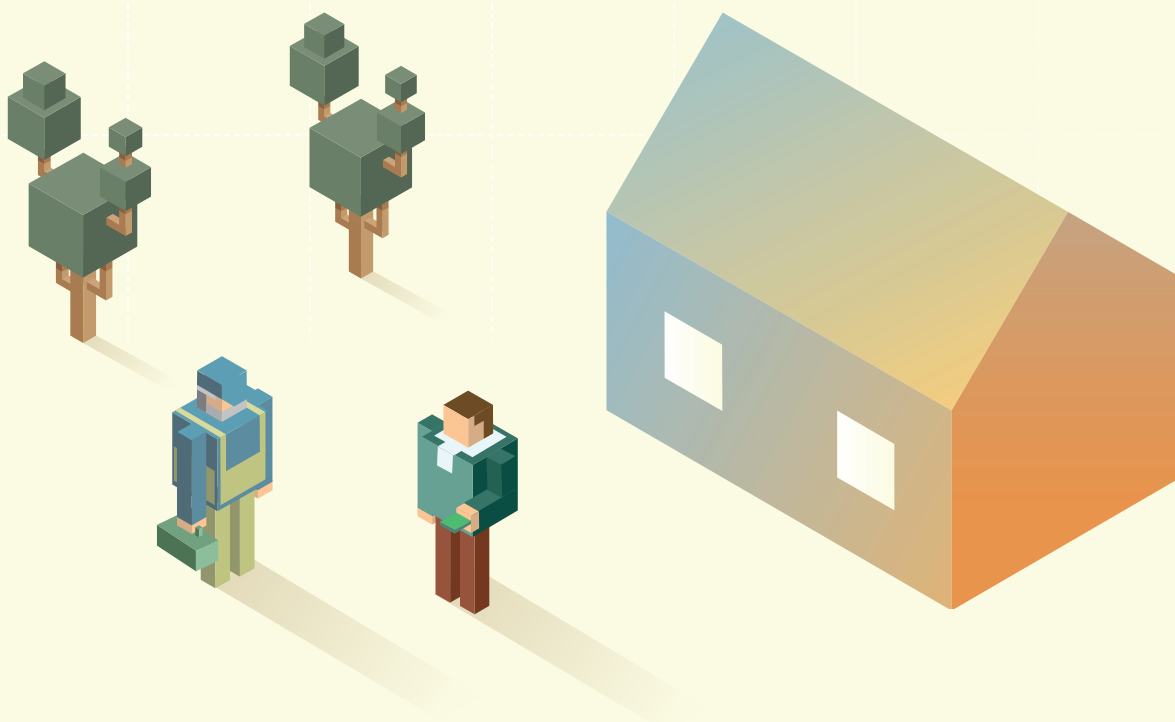
Angir produktets lydeffektnivå (A-vektet) i dB, inne (hvis relevant) og ute, avrundet til nærmeste heltall.

#### Produktetiketter:

- Varmepumpeanlegg for romoppvarming (herunder lavtemperaturanlegg)
- Varmepumpeanlegg for rom- og tappevannsoppvarming



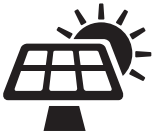



YZ dB



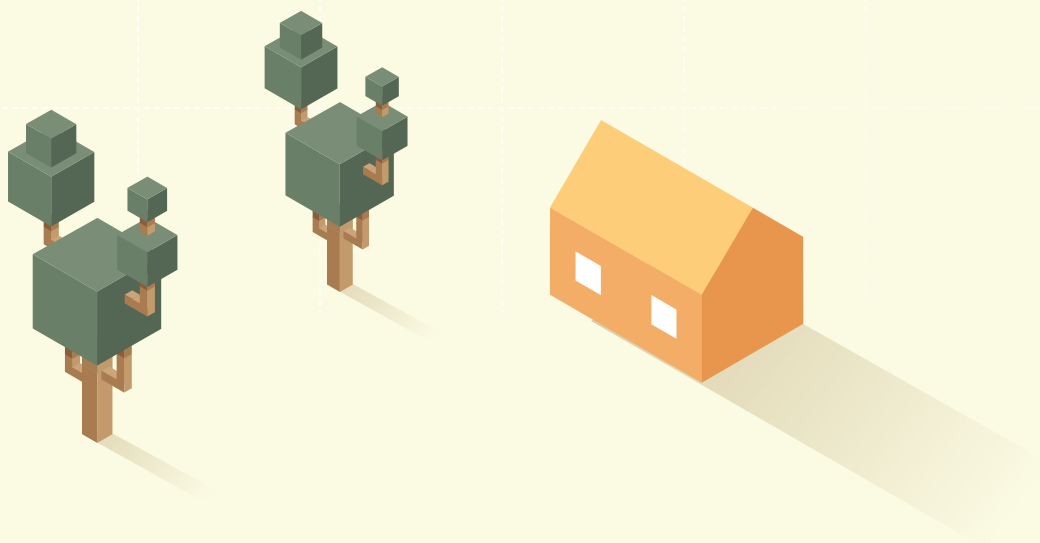


## IKONER PÅ PAKKELØSNINGER

	Forklaring	Bruk
	<p><b>Vannvarmer eller varmeanlegg</b></p> <p>Angir at produktet kan sikre eller supplere vannoppvarmingsfunksjonen og/eller romoppvarmingsfunksjonen.</p>	<p><b>Pakkeetiketter:</b></p> <ul style="list-style-type: none"><li>• Vannvarmere og solvarmeanlegg</li><li>• Anlegg til romoppvarming, temperaturregulator og/eller solvarmeinnretning</li><li>• Anlegg for rom- og tappevannsoppvarming, temperaturregulator og/eller solvarmeinnretning</li></ul>
	<p><b>Varmtvannsbeholder</b></p> <p>Angir at det dreier seg om en beholder til lagring av varmtvann for tappevanns- og/eller romoppvarmingsformål, herunder tilsetningsstoffer (f.eks. glykol ved solvarme).</p> <p>En varmtvannsbeholder er i motsetning til en vannvarmer ikke utstyrt med en varmegenerator, men kan ha én eller flere reservevarmekolber. Kombibeholdere betraktes som vannvarmere.</p>	<p><b>Produktetiketter:</b></p> <ul style="list-style-type: none"><li>• Varmtvannsbeholder</li></ul> <p><b>Pakkeetiketter:</b></p> <ul style="list-style-type: none"><li>• Vannvarmere og solvarmeanlegg</li><li>• Anlegg for romoppvarming, temperaturregulator og/eller solvarmeinnretning</li><li>• Anlegg for rom- og tappevannsoppvarming, temperaturregulator og/eller solvarmeinnretning</li></ul>
	<p><b>Solfanger</b></p> <p>Angir at produktet kan absorbere samlet solinnstråling og overføre den varmeenergien som dermed oppstår, til en væske som passerer gjennom det.</p>	<p><b>Pakkeetiketter:</b></p> <ul style="list-style-type: none"><li>• Vannvarmere og solvarmeanlegg</li><li>• Anlegg for romoppvarming, temperaturregulator og/eller solvarmeinnretning</li><li>• Anlegg for rom- og tappevannsoppvarming, temperaturregulator og/eller solvarmeinnretning</li></ul>
	<p><b>Temperaturregulator</b></p> <p>Angir at det brukes automatisk til varmeanlegg tilknyttet romoppvarmingsfunksjonen som bidrar til å regulere innnetemperaturen.</p> <p>Det kan for eksempel være et værkompensasjonsanlegg til en kjel.</p>	<p><b>Pakkeetiketter:</b></p> <ul style="list-style-type: none"><li>• Anlegg for romoppvarming, temperaturregulator og/eller solvarmeinnretning</li><li>• Anlegg for rom- og tappevannsoppvarming, temperaturregulator og/eller solvarmeinnretning</li></ul>

## HVIS DU VIL VITE MER

Du finner mer informasjon om de nye energimerkereglene på [nve.no](http://nve.no).



Norges vassdrags- og energidirektorat  
Middelthunsgate 29  
Postboks 5091 Majorstua  
0301 OSLO  
Telefon: 22 95 95 95



Norges  
vassdrags- og  
energidirektorat