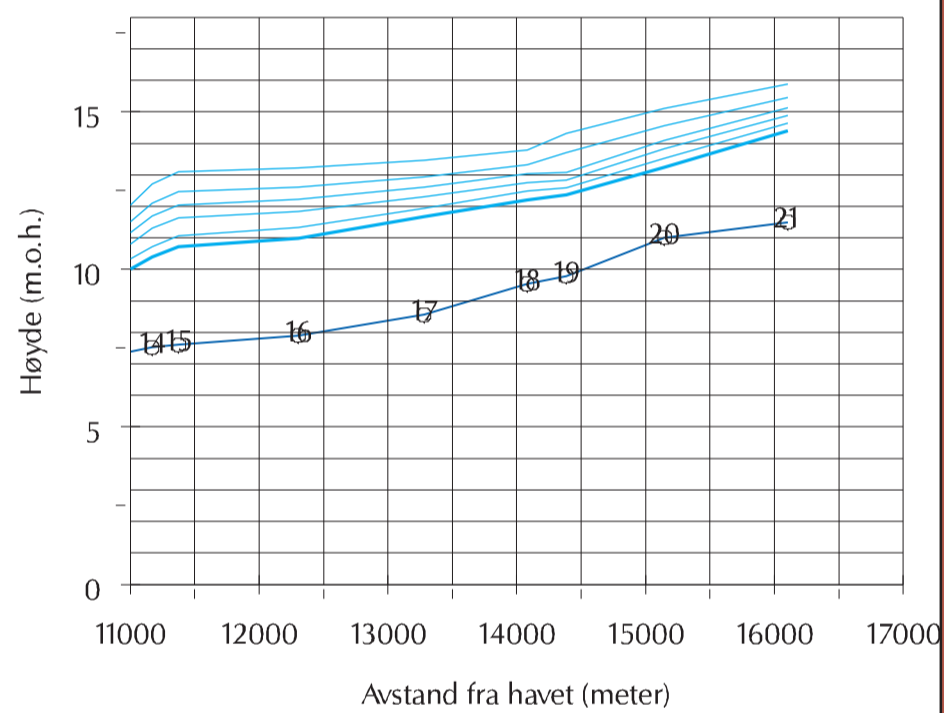


VANNSTAND VED TVERRPROFIL

Beiarelva

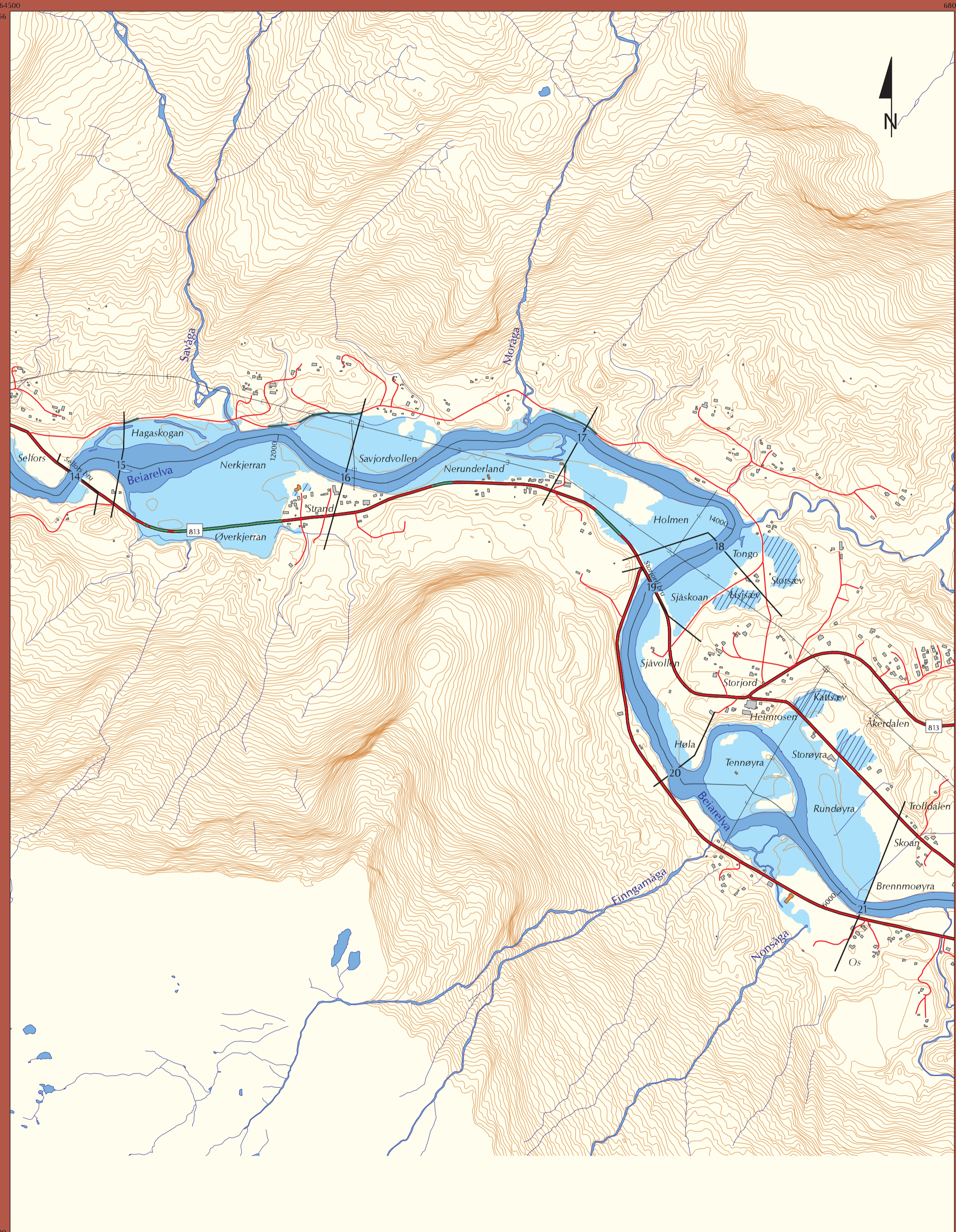
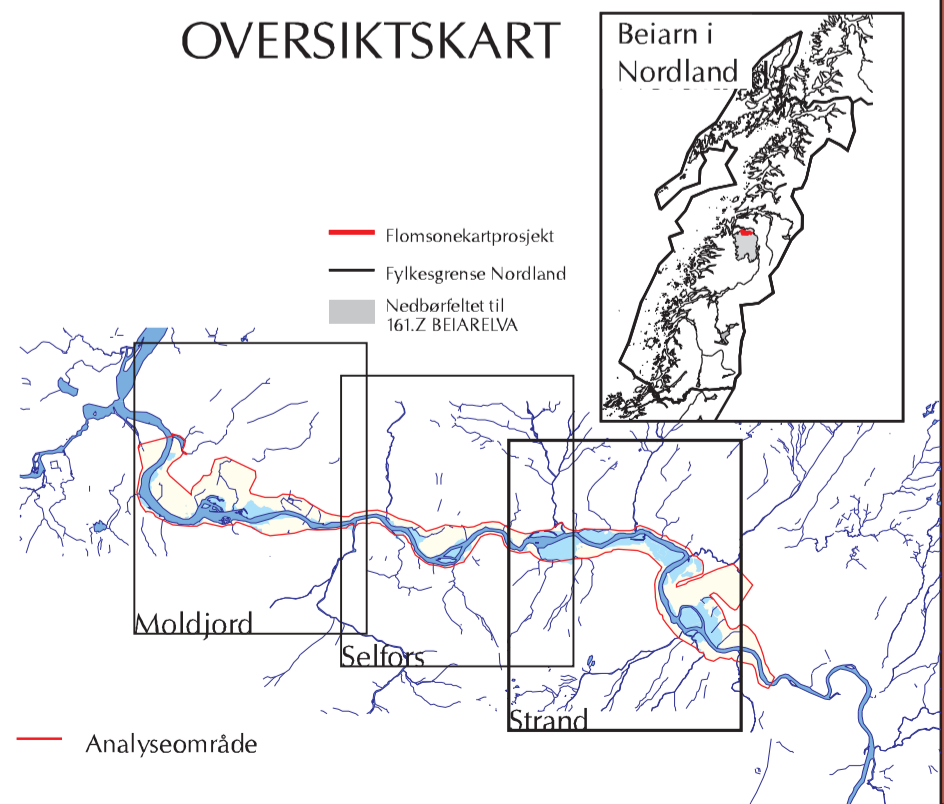
Profilnr	10 år	20 år	50 år	100 år	200 år	500 år
14	10.4	10.7	11.3	11.7	12.1	12.7
15	10.7	11.1	11.6	12.1	12.5	13.1
16	11.0	11.3	11.8	12.2	12.6	13.2
17	11.7	11.9	12.3	12.6	12.9	13.5
18	12.2	12.5	12.8	13.0	13.3	13.8
19	12.4	12.6	12.8	13.1	13.7	14.3
20	13.2	13.5	13.8	14.1	14.6	15.1
21	14.4	14.6	14.9	15.1	15.5	15.9

VANNLINJER BEIARELVA



- Normal vannstand
- Vannlinje for 10-årsflommen
- Vannlinjer for andre beregnede flommer
- Profilnummer på tverrprofilene

OVERSIKTSKART



TEGNFORKLARING

- Riks- og Fylkesvei med veinummer
- Kommunal/Privat vei
- Flomutsatte veier
- Tverrprofiler med profilnummer
- Matematisk midtlinje av elv med avstand fra havet
- Kraftlinje
- Høydekurver med 5 meters ekvidistanse
- Ikke flomutsatte bygninger
- Flomutsatte bygninger
- Elv, vann og innsjø
- Oversvømt areal ved 10-årsflom
- ▨ Lavpunkter - områder som ikke har direkte forbindelse med elva (bak flomverk, kulvert, m.v). Sannsynlighet for oversvømmelse må vurderes nærmere.



Prosjekt: Beiarn
Kartblad: Strand

10-ÅRSFLOM
Godkjent 30. april 2005

Målestokk 1 : 12000



Koordinatsystem:	NGO, akse 4
Kartgrunnlag	
Situasjon:	Geovekst 2001
Høydedata:	1 m koter
Flomsoneanalyse	
Flomverdier:	Dok. 9/2004 NVE
Vannlinjer:	2005 NVE
Terrengmodell:	november 2004
GIS-analyse:	april 2005
Prosjektrapport:	Flomsonekart 4/2005
Prosjektnr:	fs161_1

NORGES VASSDRAGS-
OG ENERGIDIREKTORAT (NVE)

Pb. 5091 Maj. - 0301 Oslo
Tlf: 22 95 95 95 Fax: 22 95 90 00
Internett adr: <http://www.nve.no/flomsonekart>