



Hvordan skal investeringene i AMS og smarte nett finansieres?

Energidagene 2011

Kjersti Vøllestad

Seksjon for økonomisk regulering

Agenda

- Finansiering av AMS
 - Forslag ute på høring
- Finansiering av smartere nett
 - FoU og demonstrasjoner
- Oppsummering





AMS

Behov for særskilt finansiering av AMS?

Bransjen:

- Krever et investeringsløft for nettselskapene
 - Økonomisk forutsigbarhet viktig
 - DEA-metoden ikke treffsikker
- Målere må byttes ut før de er ferdig avskrevet

NVE:

- Selskapene har samme utgangspunkt
 - Tidsperiode, teknologi
- AMS-utrullingene skal også være kostnadseffektive

Det er forskjeller i alderen på eksisterende målerparker hos nettselskapene!



Effekten av AMS i DEA-analysene

Sammenligning av to scenarioer i perioden 2011-2025:

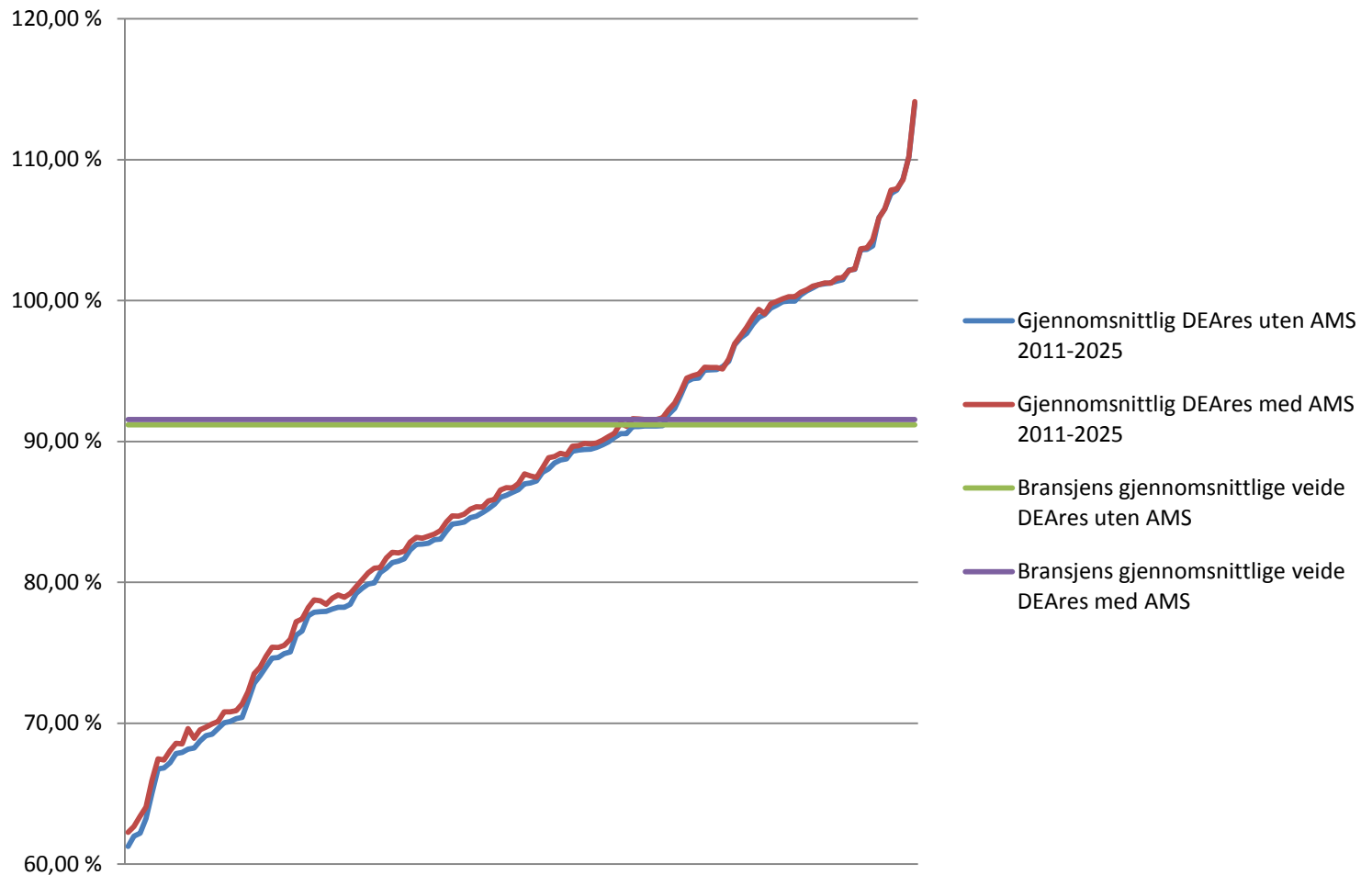
1. Alle selskap investerer i AMS i en femårsperiode
 - Investerer like mye hvert år
 2. "Business as usual" – ingen nyinvesteringer i hele perioden
- Alt annet ligger fast og er likt i de to scenarioene i hele analyseperioden



Effekten av AMS i DEA-analysene – Resultater (1)

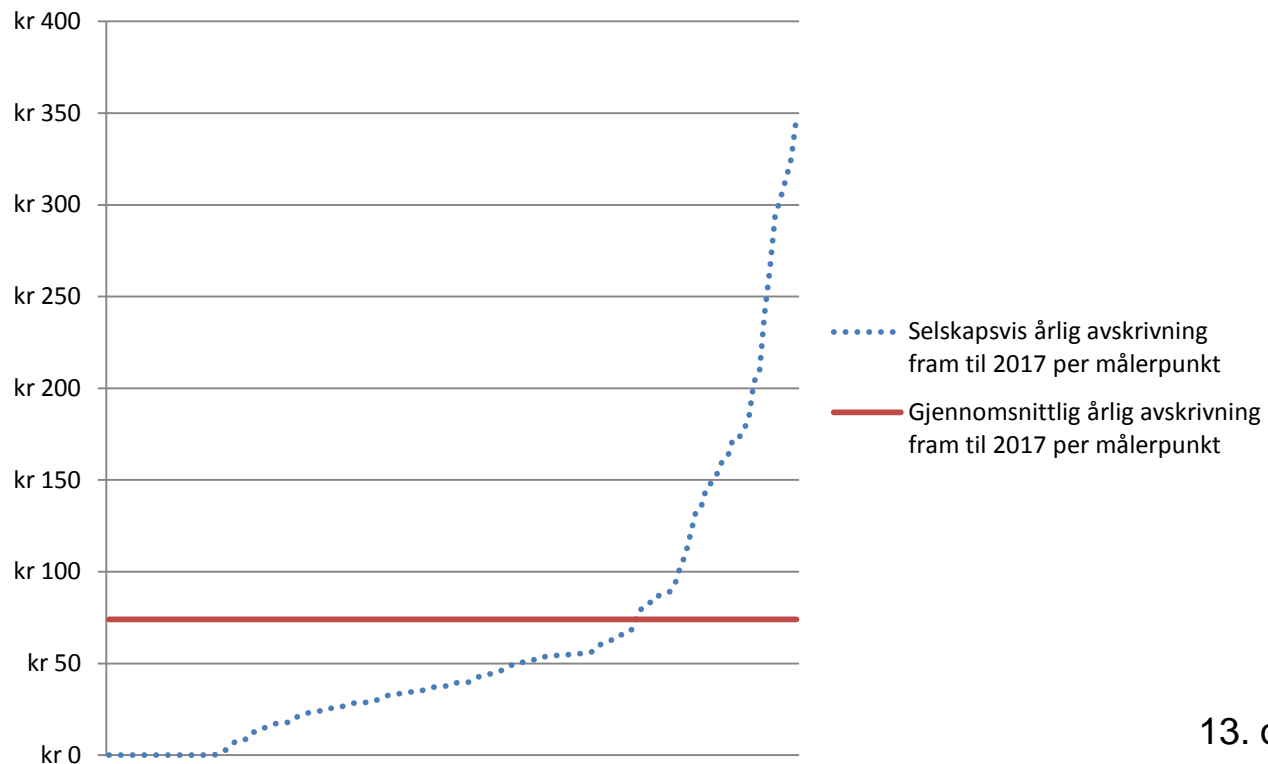
	Antall kunder	Antall selskap	DEA-resultat i perioden 2011 - 2025		Endring i DEA-resultat for enkelt-selskap	
			Uten DEA	Med DEA	Største økning	Største reduksjon
Små nettselskap	Færre enn 5 000	60	84.50 %	85 %	1.46 prosentpoeng	-0.05 prosentpoeng
Mellomstore nettselskap	Mellom 5 000 og 100 000	66	87.50 %	88 %	1.21 prosentpoeng	- 0.02 prosentpoeng
Store nettselskap	Flere enn 100 000	6	93 %	93.30 %	0.68 prosentpoeng	- 0.18 prosentpoeng

Effekten av AMS i DEA-analysene – Resultater (2)



Alder på eksisterende målerpark

- Noen selskap har nyere målerparker enn gjennomsnittet i bransjen
 - Må forsere avskrivningene av eksisterende målere





Korrigerering for alder på målerparken – forslag til metode

- Omfordeling av inntektsramme
 - Omfordeler inntekter fra selskap med eldre målerparker enn gjennomsnittet til selskap med nyere målerparker
- Beregne annuiteter over gjenværende levetid fram til 2017 for eksisterende målere
 - Utgangspunkt i restverdien per 31.12.2010
 - Sammenligner hvert selskap med gjennomsnittet i bransjen

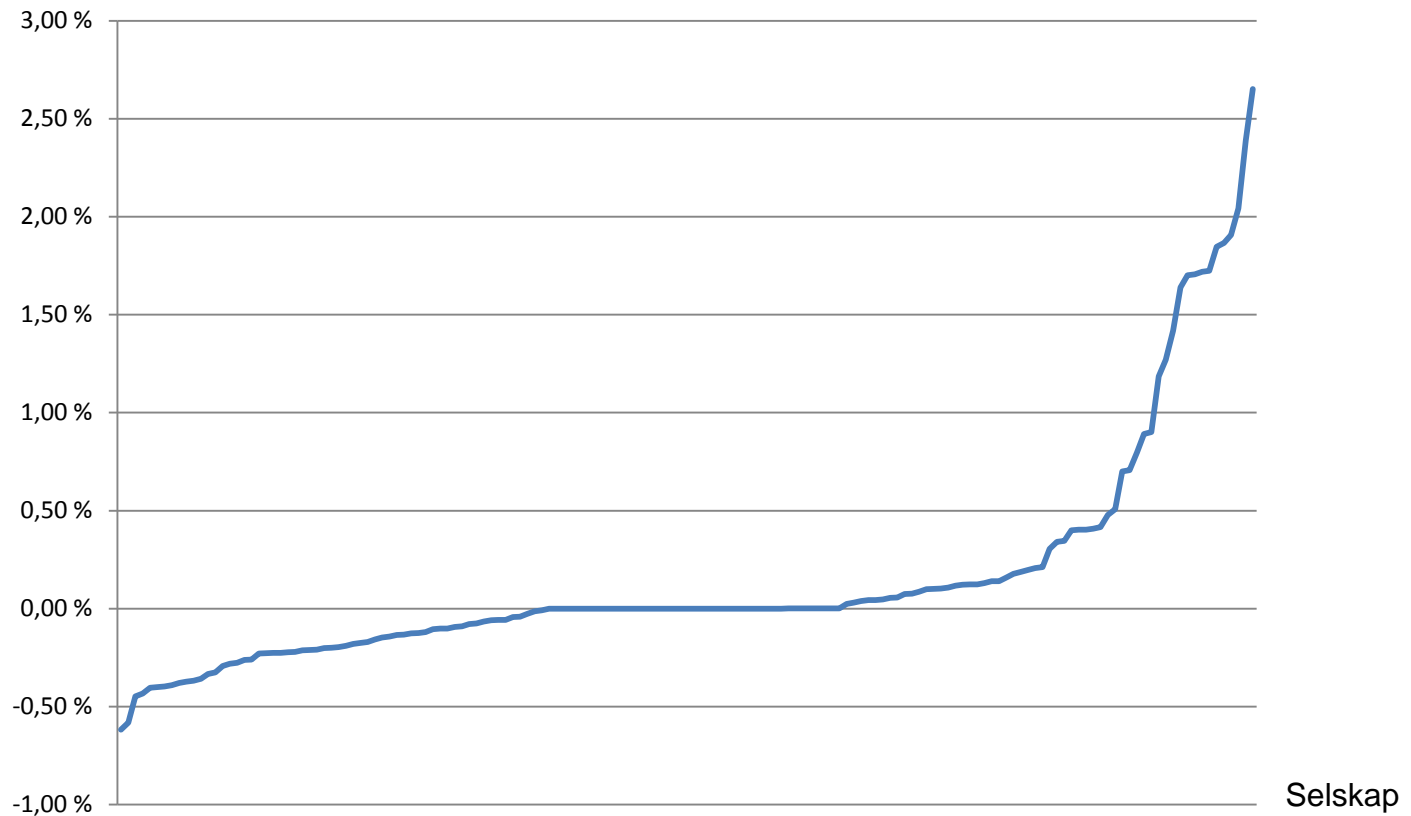
Korreksjon =

(Differanse selskap og bransjegjennomsnitt per måler x antall målerpunkt) x 60 %



Effekter ved forslaget til korreksjonsmetode

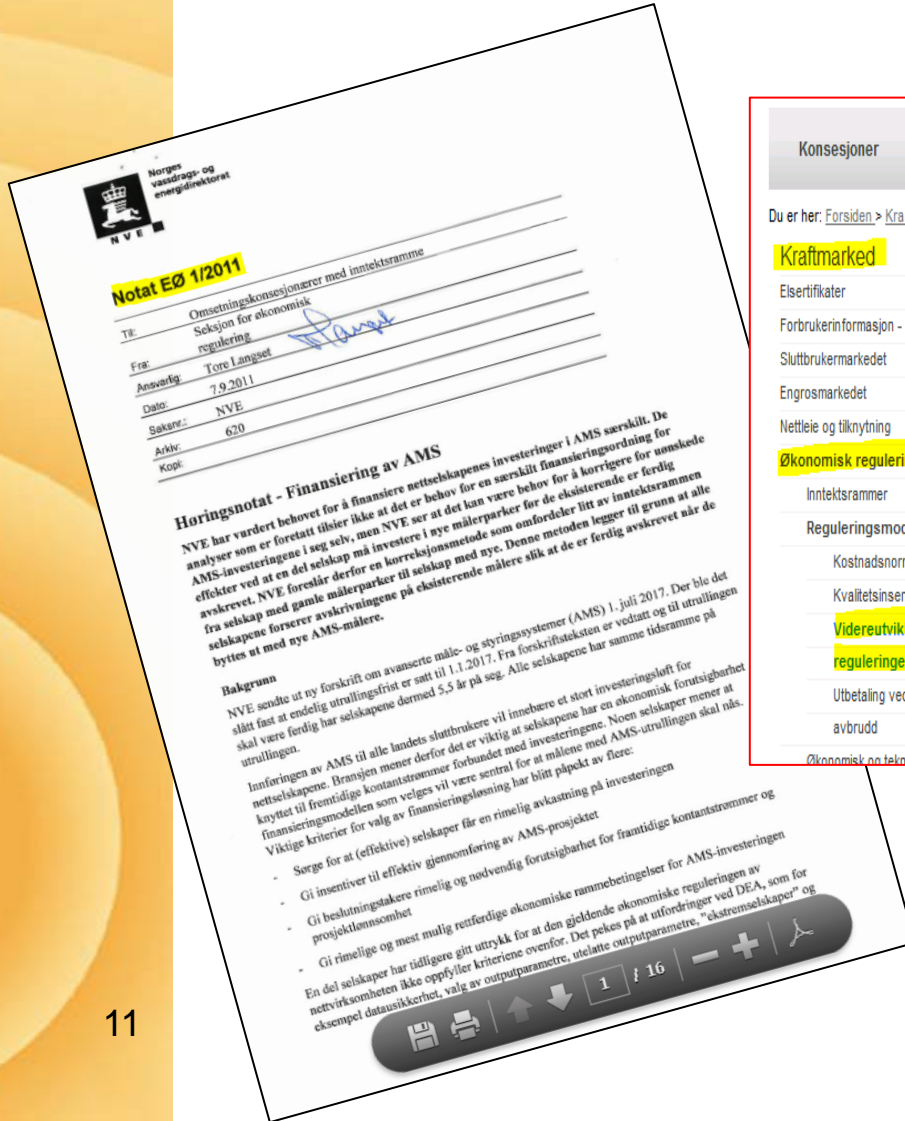
Endring i prosent av inntektsramme





- Dette forslaget er på høring nå
 - Foreslått å tre i kraft fra inntektsrammen for 2012
- Innspill må være oss i hende 26. oktober

www.nve.no



Konsesjoner Vann og vassdrag Flaum og skred Energi Kraftmarked Sikkerhet, tilsyn og beredskap

Du er her: [Forsiden](#) > [Kraftmarked](#) > [Økonomisk regulering av nettselskap](#) > [Reguleringsmodellen](#) > [Videreutvikling av reguleringen](#)

Kraftmarked

- Elsertifikater
- Forbrukerinformasjon - strøm
- Sluttbrukermarkedet
- Engrosmarkedet
- Nettleie og tilknytning
- Økonomisk regulering av nettselskap**
- Inntektsrammer
- Reguleringsmodellen
- Kostnadsnormen
- Kvalitetsincentiver
- Videreutvikling av reguleringen**
- Utbetaling ved svært langvarige
- avbrudd

Videreutvikling av reguleringen
19.03.2009 | 17:33

NVE har siden introduksjonen av den nye reguleringsmodellen arbeidet med videreutvikling og forbedring av denne. Vi har både gjort interne analyser, og satt ut prosjekter til eksterne konsulenter. For at interesserte skal kunne holde seg oppdatert kommer vi fortløpende til å publisere notater og rapporter fra dette arbeidet på denne siden

Høring

Forslag til endringer i modellen for fastsettelse av kostnadsnorm
NVE foreslår noen endringer i modellen for beregning av kostnadsnormer i den økonomiske reguleringen av nettselskapene. Endringene foreslås å tre i kraft fra og med varsel om inntektsramme for 2012.

Relatert informasjon

- [Forslag til endringer i modellen for fastsettelse av kostnadsnorm](#)
- [Alders effekter i NVEs kostnadsnormer](#)
- [Finansiering av AMS](#)
- [Kostnader ved beredskapsmateriel](#)
- [Kriterier for søknad om særskilt behandling av beredskapsmateriel](#)
- [Kostnader ved merking av luftfartshindre](#)
- [Utvidet bruk av skjønn i reguleringen](#)
- [Xrgia 2011 Utfordringer ved utvidet bruk av skjønn i reguleringen](#)
- [Videreutvikling av modell for fastsettelse av kostnadsnormer for regional- og sentralnett](#)
- [NVE dokument 13/2010 Videreutvikling av](#)

Smartere nett

- FoU og demonstrasjoner -



Hvorfor håndtere kostnader ved smarte nett særskilt i inntektsrammen?

Innspill fra bransjen

- I Europa må energisystemet legges om for å møte 2020-målene
 - Mer fornybar kraft inn i nettet – krever bedre styring
- Utviklingen av smartere nett krever store investeringer med økt risiko
- Pilotprosjekter bør gjennomføres i det virkelige kraftsystemet
 - Nasjonal nytte
 - Alle aktører bør medvirke



Hvorfor **ikke** håndtere kostnader ved smarte nett særskilt i inntektsrammen?

- Prosjekter med nasjonal nytte bør ikke betales av nettkunder i et område
- Norge er spesielt
 - Utfordringene er ikke de samme som ellers i Europa
 - Norges Forskningsråd (NFR)
 - NFR krever en betydelig brukerfinansiering



Mulig løsning for brukerfinansiering ved NFR-prosjekter

- NVE vil vurdere en kompensasjon i inntektsrammen for nettselskapenes FoU- og demokostnader ved NFR-prosjekter
 - Må kunne skille ut *nettselskapenes* kostnader
 - Må ikke fortrenge andre kommersielle aktører
 - Kun inntil en viss andel av total inntektsramme

Oppsummering

- NVE ser ikke behov for særskilte finansieringsløsninger av AMS
 - Vi ser at alderen på målerparkene kan ha betydning for enkeltsekskap i DEA-analysene, og har foreslått en metode for å korrigere dette
- Vi skal vurdere å kompensere nettselskapenes brukerfinansiering ved NFR-prosjekt i inntektsrammen

Spørsmål, tanker og forslag rundt dette kan sendes til
kjv@nve.no