

Høye døgnmarkedspriser i Sverige - Årsaker og mulige tiltak

Tommy Johansson

Avdelningschef Marknadsøvervakning

Energimarknadsinspektionen

Energimarknadsinspektionen är tillsynsmyndighet och övervakar energimarknaderna



- Tillsyn
- Marknadsövervakning
- Information till kunder
- Internationellt samarbete

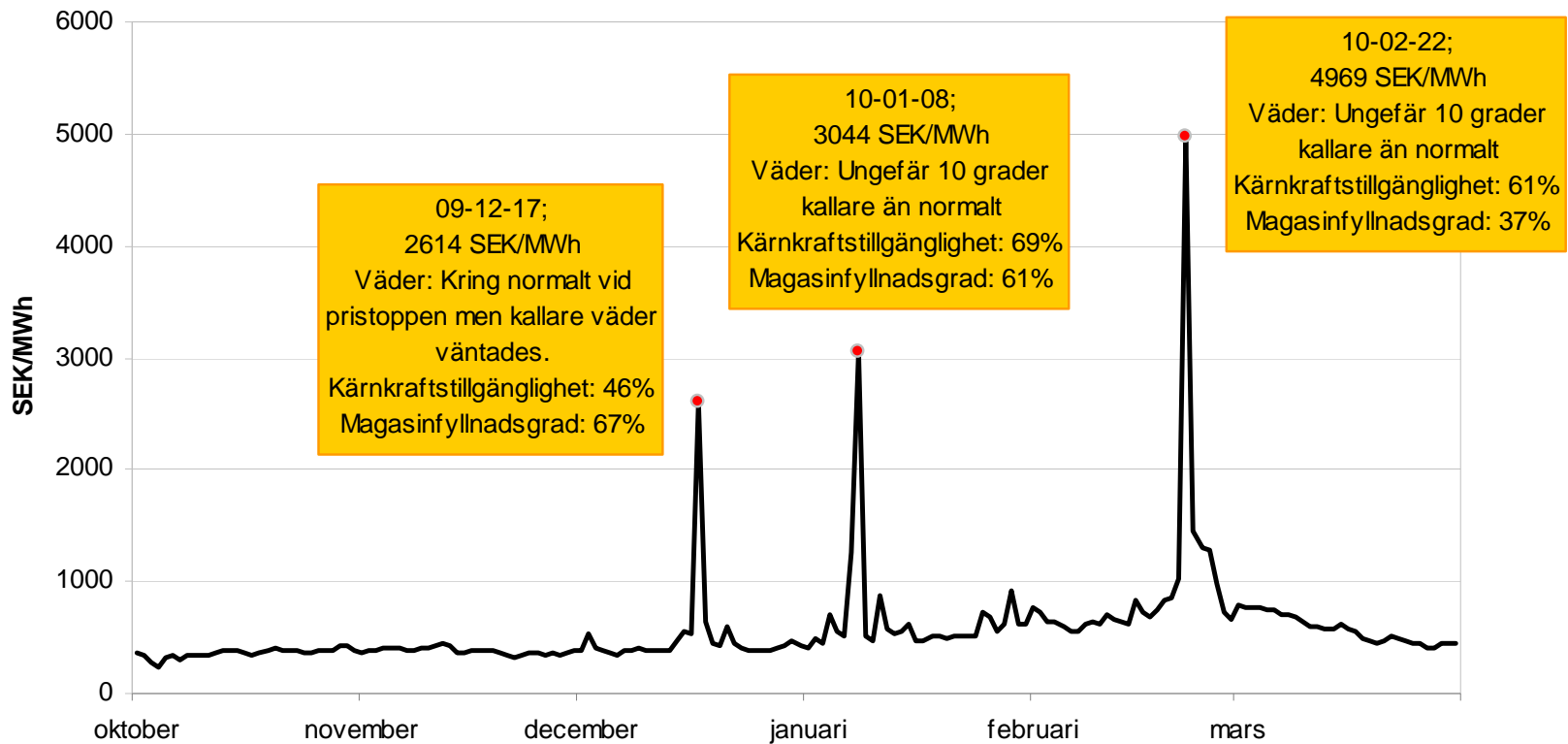


Høye døgnmarkedspriser i Sverige

- Elpriset i Sverige under vintern 2009/2010
- Vad låg bakom de höga priserna?
- Hur påverkades hushållen?
- Ökad efterfrågefleksibilitet som ett sätt att dämpa pristoppar
- Läget inför kommande vinter
- Avslutande kommentar

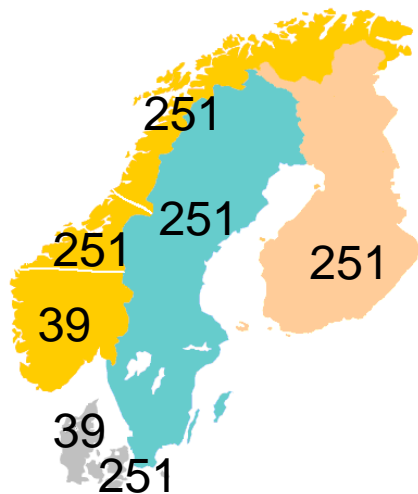


Dygnspriser i Sverige under vintern

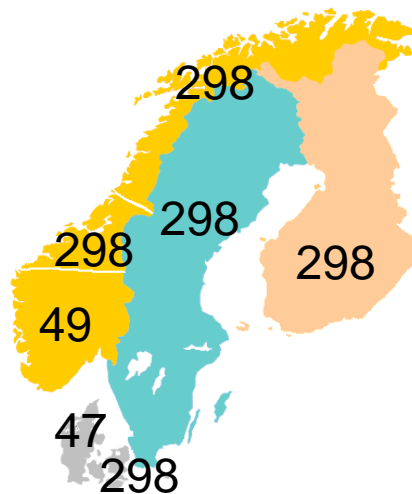


...och i övriga Norden

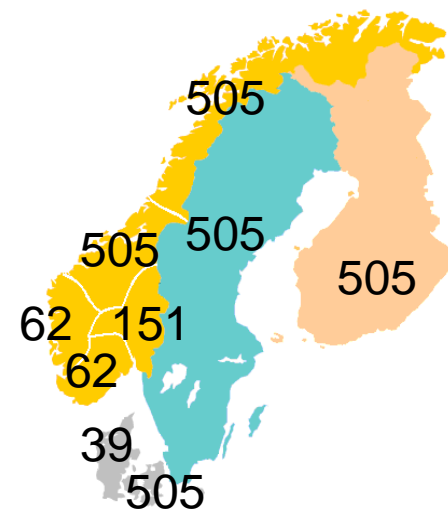
2009-12-17



2010-01-08



2010-02-22

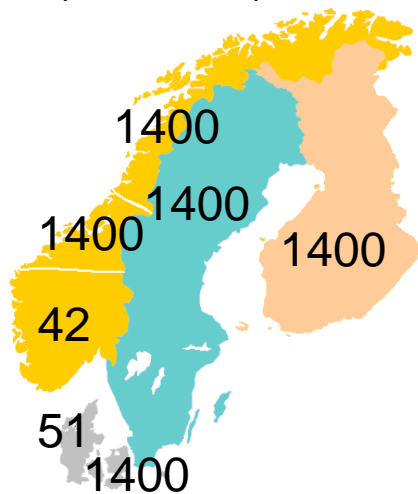


EUR/MWh (dygn)

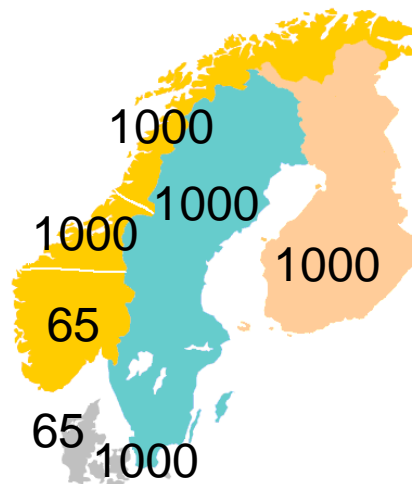


...och i övriga Norden

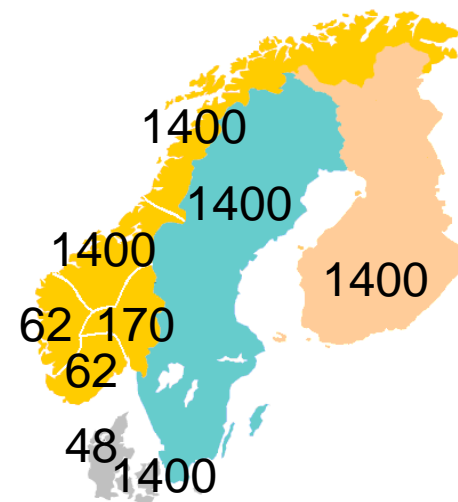
2009-12-17
(kl. 17-18)



2010-01-08
(kl. 08-09)



2010-02-22
(kl. 08-09)

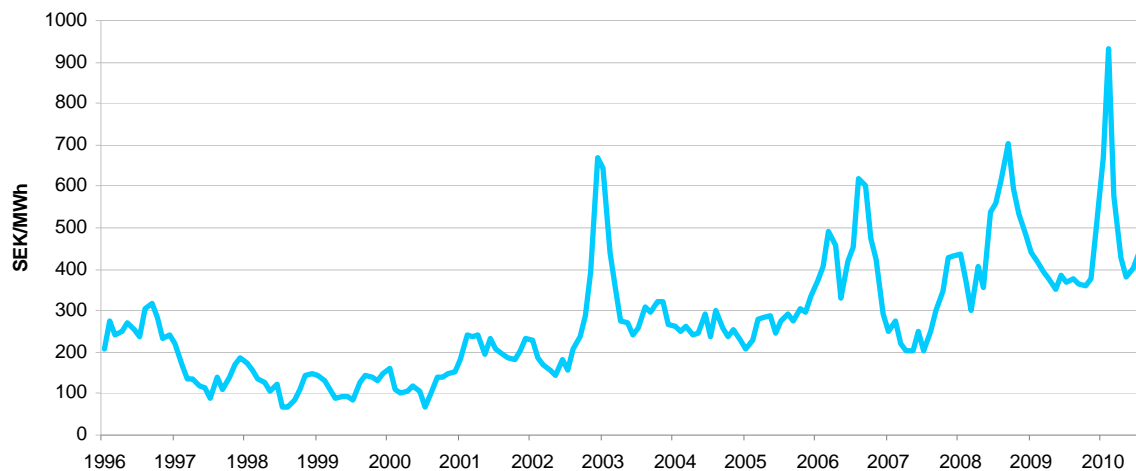


EUR/MWh (timme)



Vinterns priser i relation till tidigare år

Prisutvecklingen i Sverige sedan avregleringen



Noteringar över 100 öre/kWh

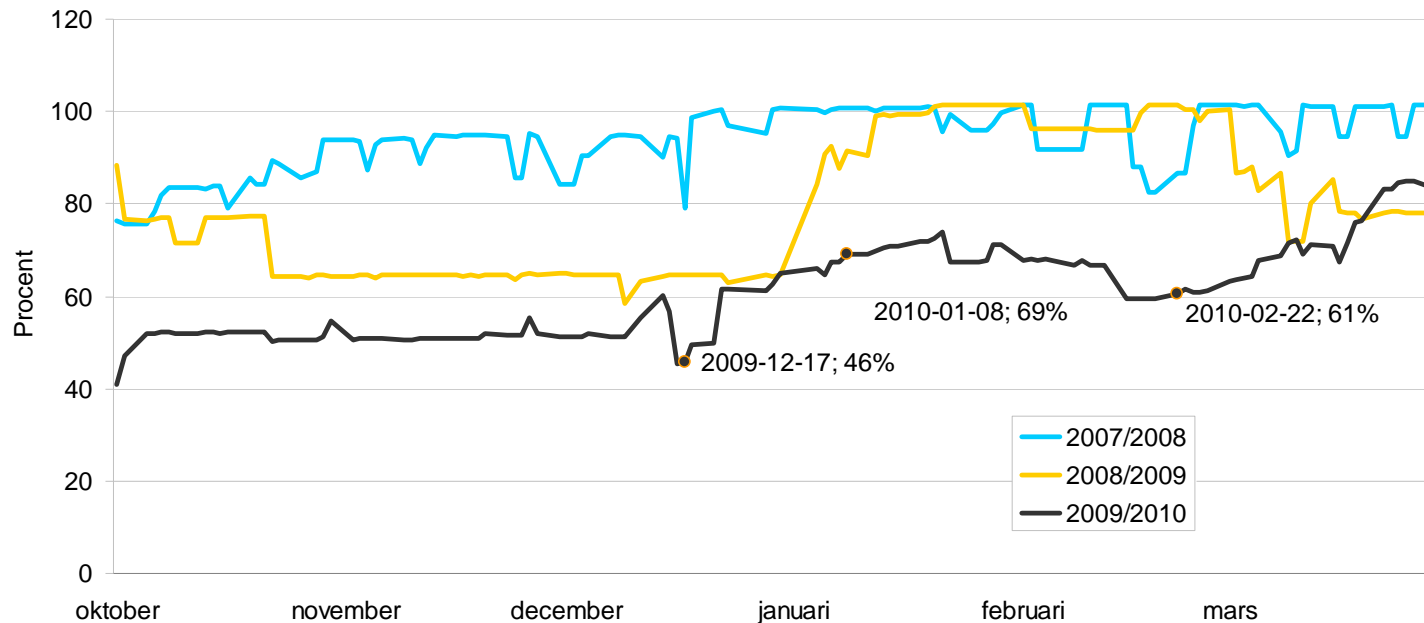
Datum	öre/kWh
2000-01-24	100,5
2003-01-04	100,6
2003-01-05	100,2
2003-01-06	104,1
2003-01-07	103,8
2003-01-08	100,7
2009-12-17	261,4
2010-01-07	126,3
2010-01-08	304,4
2010-02-21	102,4
2010-02-22	496,9
2010-02-23	144,3
2010-02-24	130,3
2010-02-25	128,9

Vad orsakade de höga priserna?

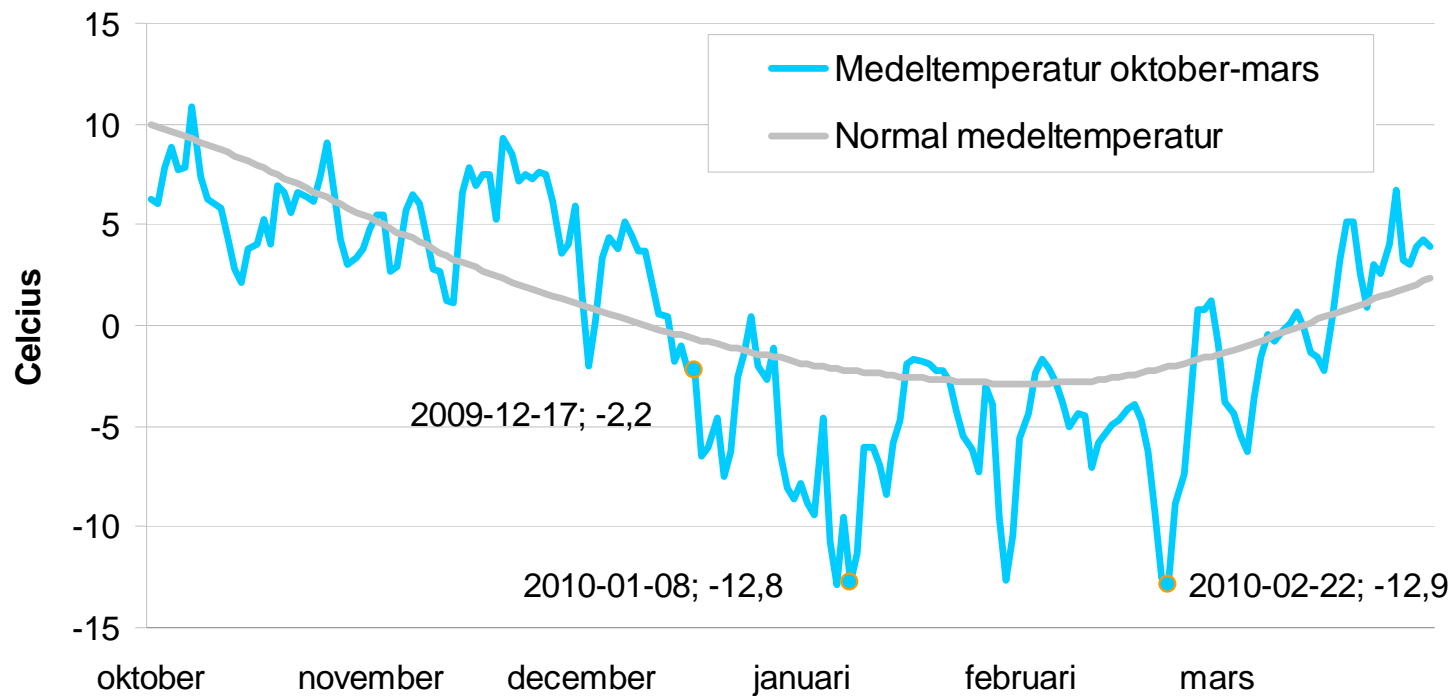
- Låg kärnkraftsproduktion
- Kallt väder – hög elanvändning



Låg tillgänglighet i svensk kärnkraft

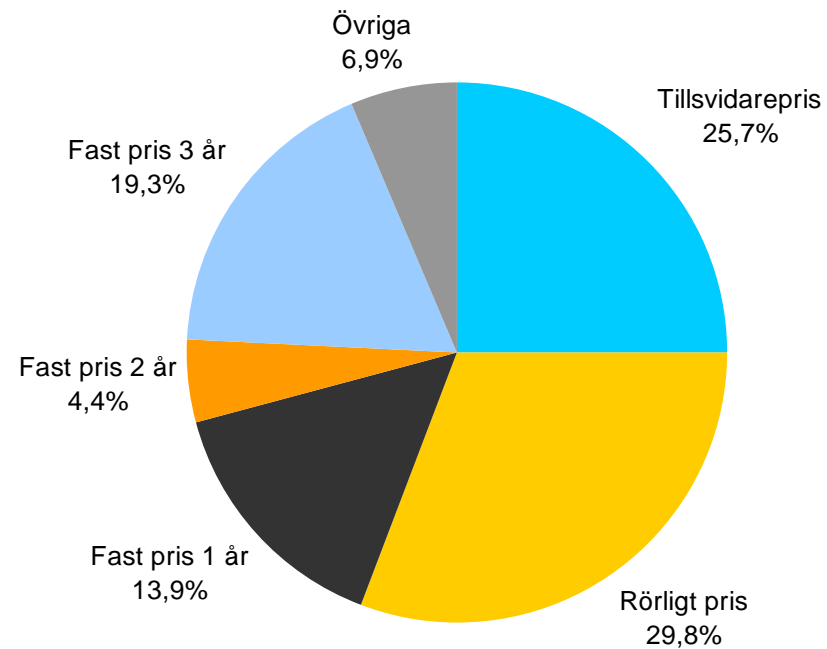


Låga temperaturer

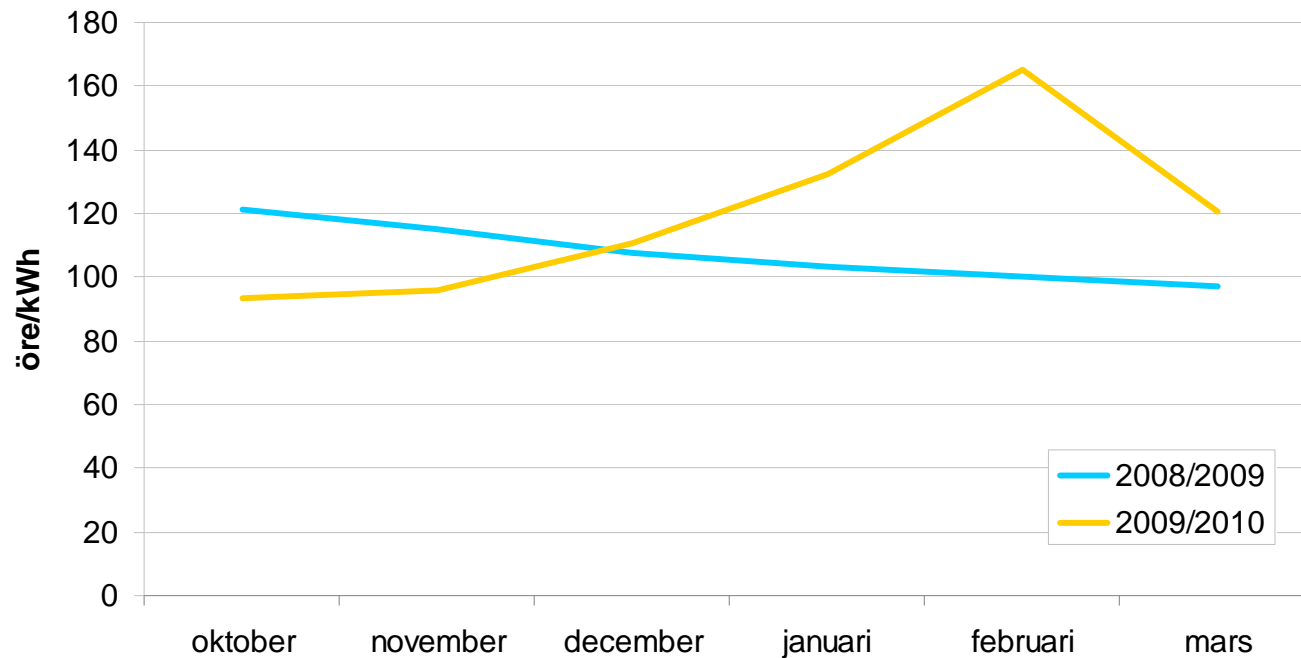


Hur påverkades slutkunderna?

- Trettio procent av kunderna har valt ett rörligt prisavtal



Hur påverkades slutkunderna?



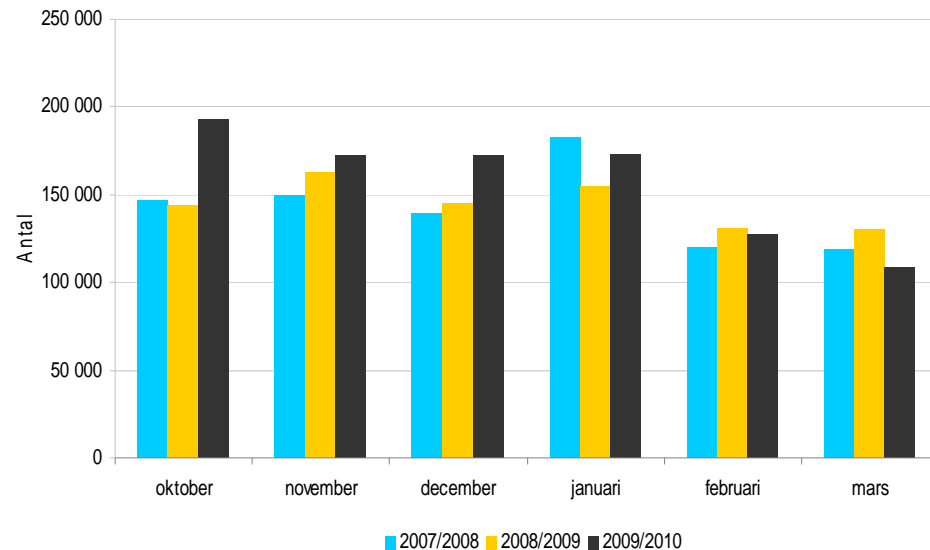
Hur påverkades slutkunderna?

- Det höga priset i kombination med en ökad förbrukning gjorde att villakunder med rörligt pris betalade runt 3 000 kronor mer i februari i år jämfört med samma månad förra året.
 - Merkostnad på 1 900 kronor till följd av högre elpris
 - Merkostnad på 1 100 kronor till följd av högre förbrukning



Kundaktiviteten ökade

- Totalt var **15** procent av kunderna aktiva under vintern, antingen genom att byta elbolag eller genom att teckna nytt avtal



Ökad förbrukningsflexibilitet – ett sätt att dämpa pristopparna

- En stor del av den el som används i Sverige går till uppvärmning av bostäder
- En stor del av efterfrågan är förhållandevis okänslig för prisförändringar
- Få hushåll idag har incitament att anpassa sin elförbrukning efter rådande prisläge



Besök på www.elpriskollen.se vid prispikarna

- 17 december - 3247
- 8 januari - 7897 (all-time high)
- 22 februari - 1683
- Normal dag ~ 1000

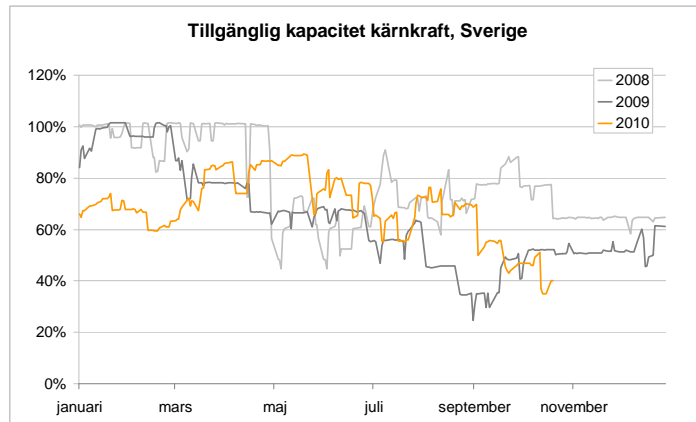


Ökad förbrukningsflexibilitet - uppdrag

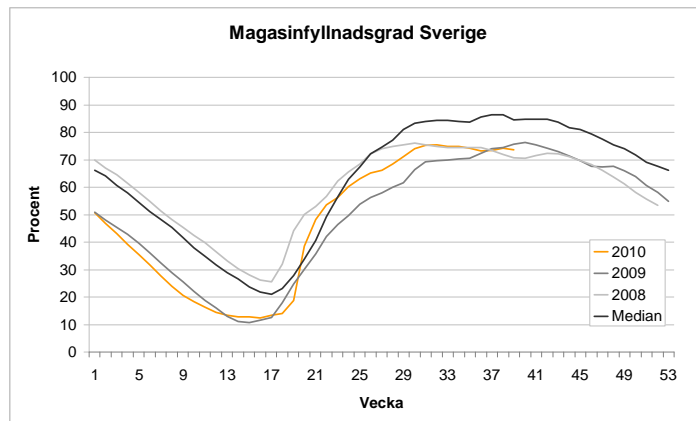
- Ett av Energimarknadsinspektionens uppdrag 2010 är att analysera konsekvenserna av en övergång till timmätning av el för elanvändare som idag har månadsvis mätning.
- Slutrapporten ska lämnas till regeringen senast den 1 december 2010.



Läget inför vintern



Tillgänglig kärnkraft 40 %



Magasinsfyllnadsgrad 74 %



Avslutande kommentar

- Även om vinterns stundtals höga elpriser drabbade såväl elanvändare som elhandlare är det viktigt att inte hindra prissignalerna från att nå fram till aktörerna. Ingrepp i marknaden, såsom pristak, riskerar att på sikt leda till högre priser.
- Om fler kunder i större utsträckning skulle ha möjlighet att anpassa sin förbrukning efter marknadssignalerna skulle höga pristoppar sannolikt dämpas.



Takk!

www.ei.se

