



Norges Energidager 2010

- hva er galt med kraftledninger?

Nettplanlegging for hvem?

Jens Skår, Divisjonssjef BKK Nett





SLANK DAME: Slik vi Hardangerbroa se ut når den står ferdig i juni 2013.

HER ER NORGES GOLDEN GATE

Observerte feil



1982 Mastehavari
30.000 mistet strømmen



2004
Norges største strømbrudd



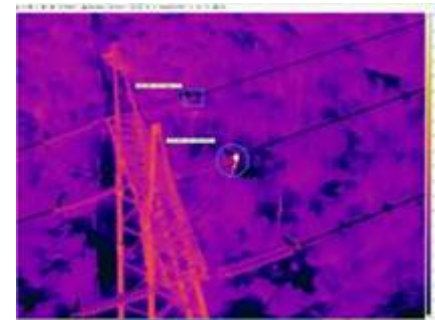
2007
Nær reprise av 2004



2008
Teknisk feil
– nær reprise av 2004 igjen



2009
Mekanisk svikt Dale-Arna



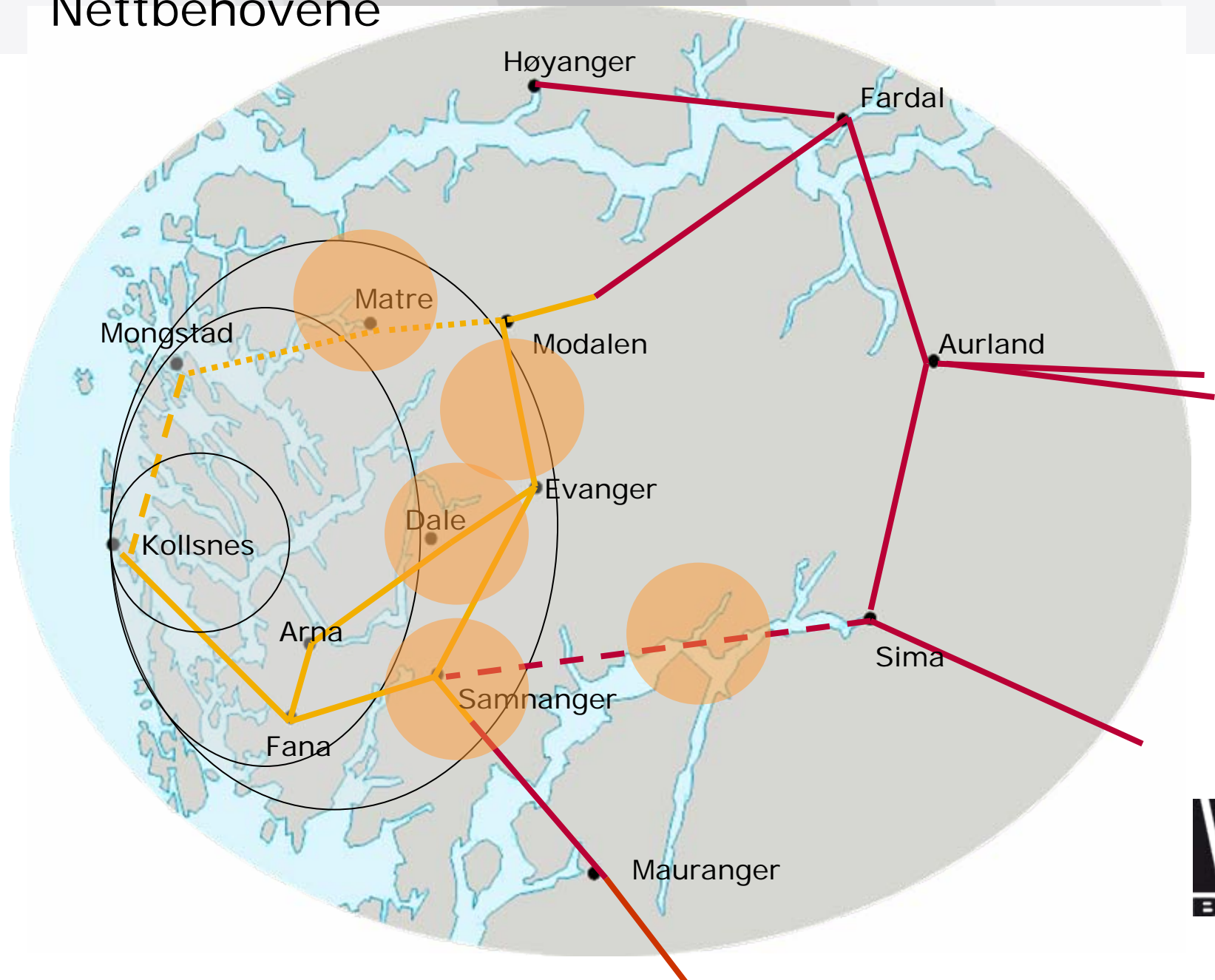
2010.
Varmgang i loop-klemme
Dale-Arna

Hva er galt med kraftledninger?

- Manglende forståelse av behov for tiltak
 - Begreper og språkbruk
 - Sammenheng mellom tiltak
- Opplevelse av nytte
 - Hvem har egentlig behov?
 - Ingen erfaring med strømkollaps
- Prosessen svikter
 - Få og formelle lokale kontaktpunkt
 - Skape tillit og forståelse
 - Gjøre gode valg
 - Finne frem til avbøtende tiltak
 - Stor avstand mellom utbygger og berørte – skape nærhet/legitimitet



Nettbehovene



Din jobb



Vår jobb



Overføring av energi

- Bygge, drive og vedlikeholde nødvendige anlegg
- Samfunnsrasjonelt, hensyntatt allmenne og private interesser

Tilknytningsplikt

- Plikt til å knytte til produksjon og forbruk på alle nettnivå
- Økt produksjon og uttak
- Investeringsplikt

Krav og forventinger

Eiere:

- Avkastning
- Beredskap/risiko
- Tilrettelegge for lokal vekst



BERGEN KOMMUNE

Nettkunder:

- Pålitelighet/kvalitet
- Markedsadgang
- Nettkostnader



Myndigheter:

- Rasjonell nettutvikling
- Nøytralitet
- Regulering!



Opinion, grunneiere:

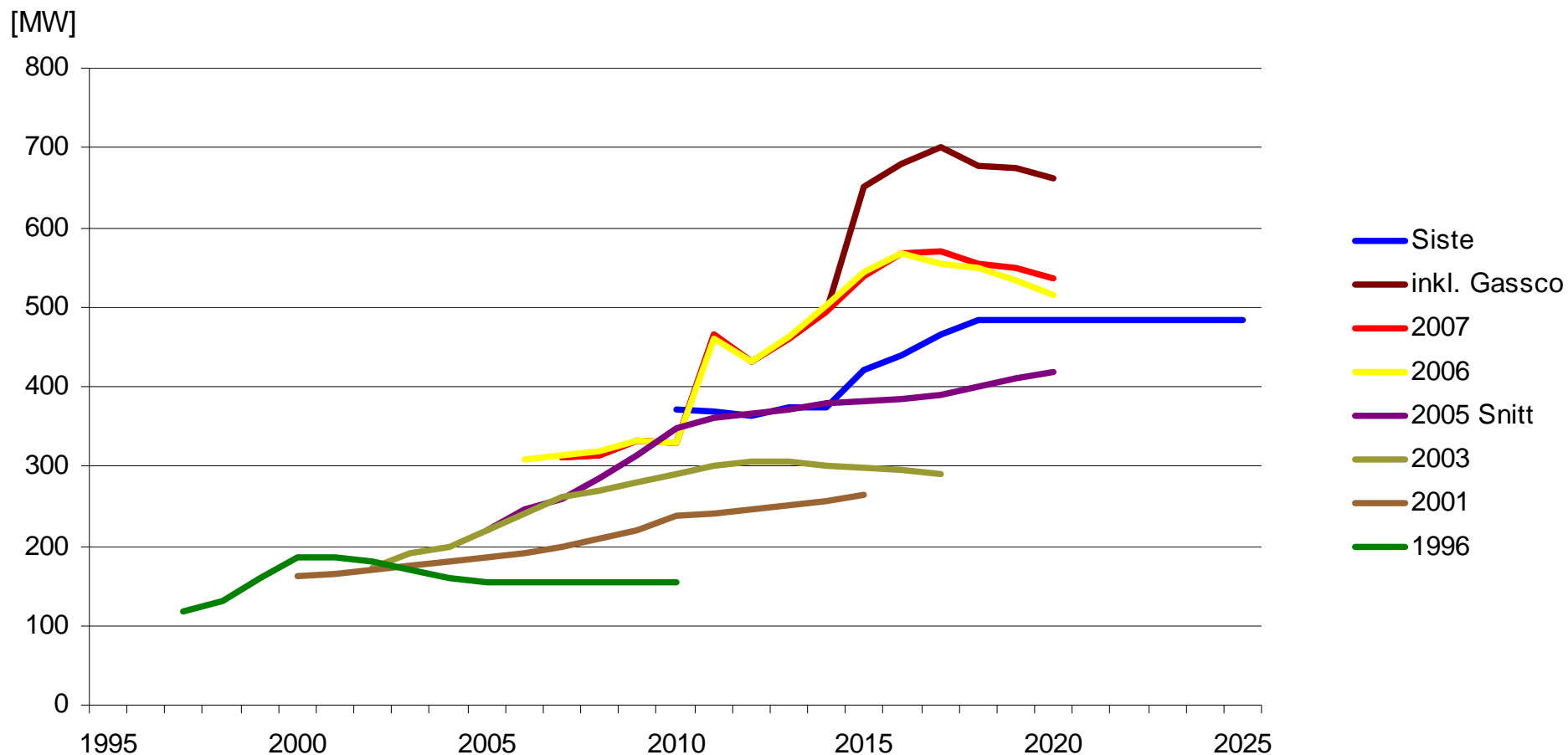
- Estetikk/ulempers
- Restriksjoner
- Helsevirkninger

Nettplanlegging

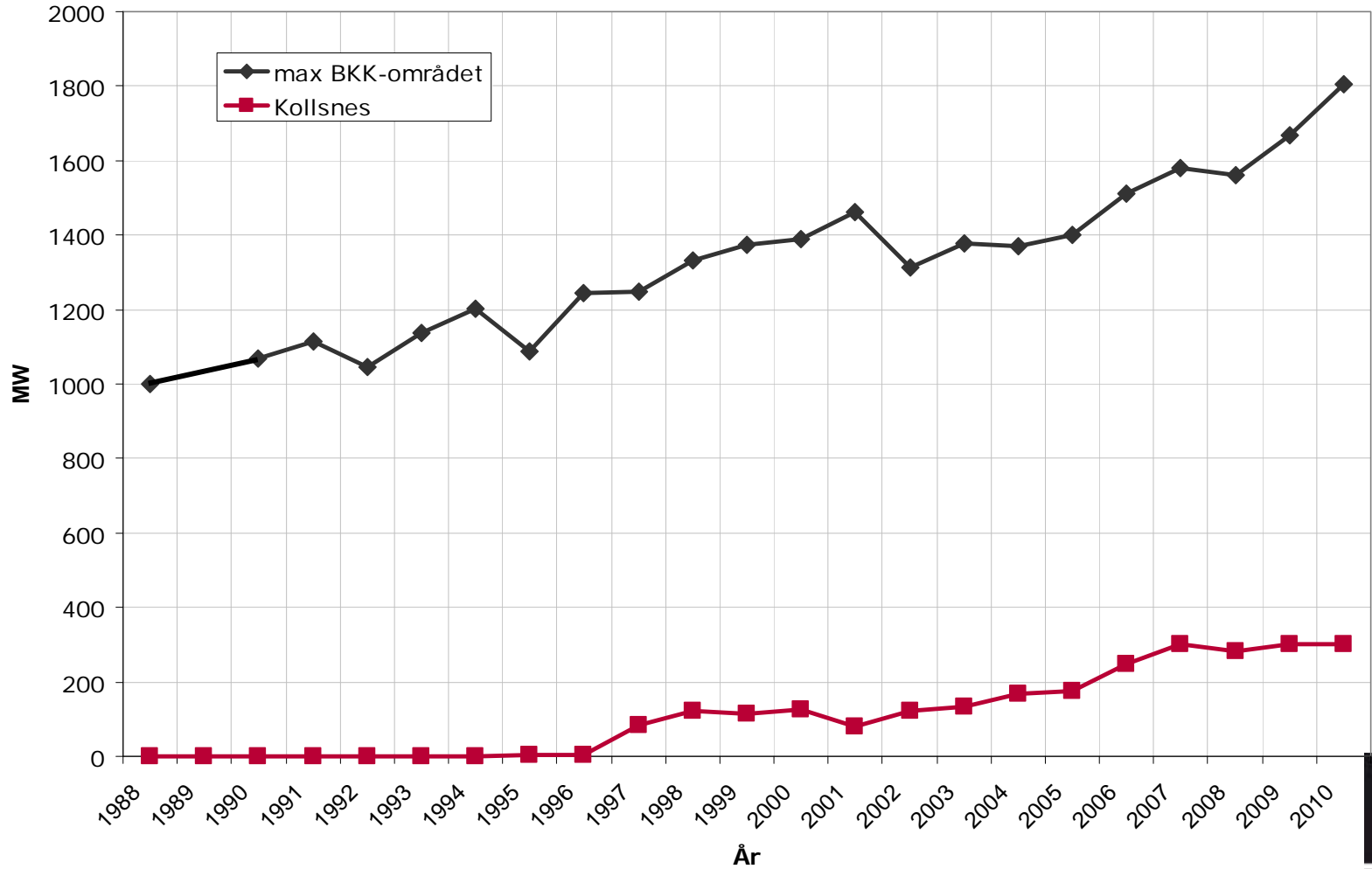


Behov for tiltak utløses av nettbrukerne

Historiske effektprognoser for Kollsnes inkl. Troll



Maxlastutvikling BKK-området





Miljøorganisasjonen Zero mener et EU-direktiv om fornybar energi kan påvirke kraftlinjeutbygging her hjemme. Foto: Scanpix

EU-krav kan presse fram kraftlinje

Småskala kraftverk- næringsveg i bygdene på Vestlandet

Prosjektplan 2008 - 2010

Prosjekteigar: Norges Bondelag

...styrke det lokale og regionale nettet
for å fjerne flaskehalser som er til hinder
for tilknytning av småkraft

BKK vil legge til rette for småkraftutbygging

I en pressemelding varsler BKK at de vil søke om
konessjon for å øke kapasiteten i to eksisterende linjer
som skal nyttas til å levere kraft fra nye småkraftverk.

Lagt ut 08/10-2008

Småkraftforeninga vil gi hønnør til BKK for denne satsningen
som vil medføre at en rekke nye småkraftprosjekter kan
realiseres i disse linjenes nedslagsfelt, dvs. i Harfanger,
Voss og Samnanger.

- BKK legger til rette for småkraft
- Småkraftforeningen gir BKK honnør



FRUSTRERT: Magnar Lussand Foto: Geir Huneide © TV 2



KRAFTLINJE, JA TAKK: Pensjonist Kolbjørn Løken (76) har passet transformatorstasjonen på Grov i Flora kommune 161 år. Han mener kraftlinjer vil hjelpe fylket til å unngå fraflytting. Foto: Knut Magnussen, Firda

Ønsker kraftlinjer velkommen

Krevende oppgave

- Behovet
 - Prognoser ikke eksakte og endres over tid
 - Nettbrukerne har korte prosesser
 - Nettbrukerne må bidra med underlag
- Ledetiden er svært lang
 - Må være i forkant
- Behov for kapasitet på alle nettnivå
 - Netttiltakene må "henge sammen"
 - Usikkerhet utsetter tiltak på lavere nettnivå (HVS)
- Prosessen forlenger usikkerheten
 - Avveininger mellom ulike hensyn
 - Dialogen om muligheter må skje på et tidligere tidspunkt



Spilttreet, Tinnset, Elfer Eikensvannet. Denne nye mastetypen kan komme nær tettebygd strøk rundt Eikensvannet i den nye konsesjonsrette krafttraseen Modalen - Mosjøen på Vestlandet. Den er utarbeidet av Eva Widenoja. © 2014/2015 Widenoja AS



Den gamle mastetypen kan gjerne byttes ut, mener Eva Widenoja - her fotografert i Vestmarka. Bærum ved den doble 500 kV-linjen som går mellom Sykkle og Hamar. © 2014/2015 Widenoja AS

Vi jobber med morgendagens løsninger. I dag.

BKK - Morgendagen er her.

